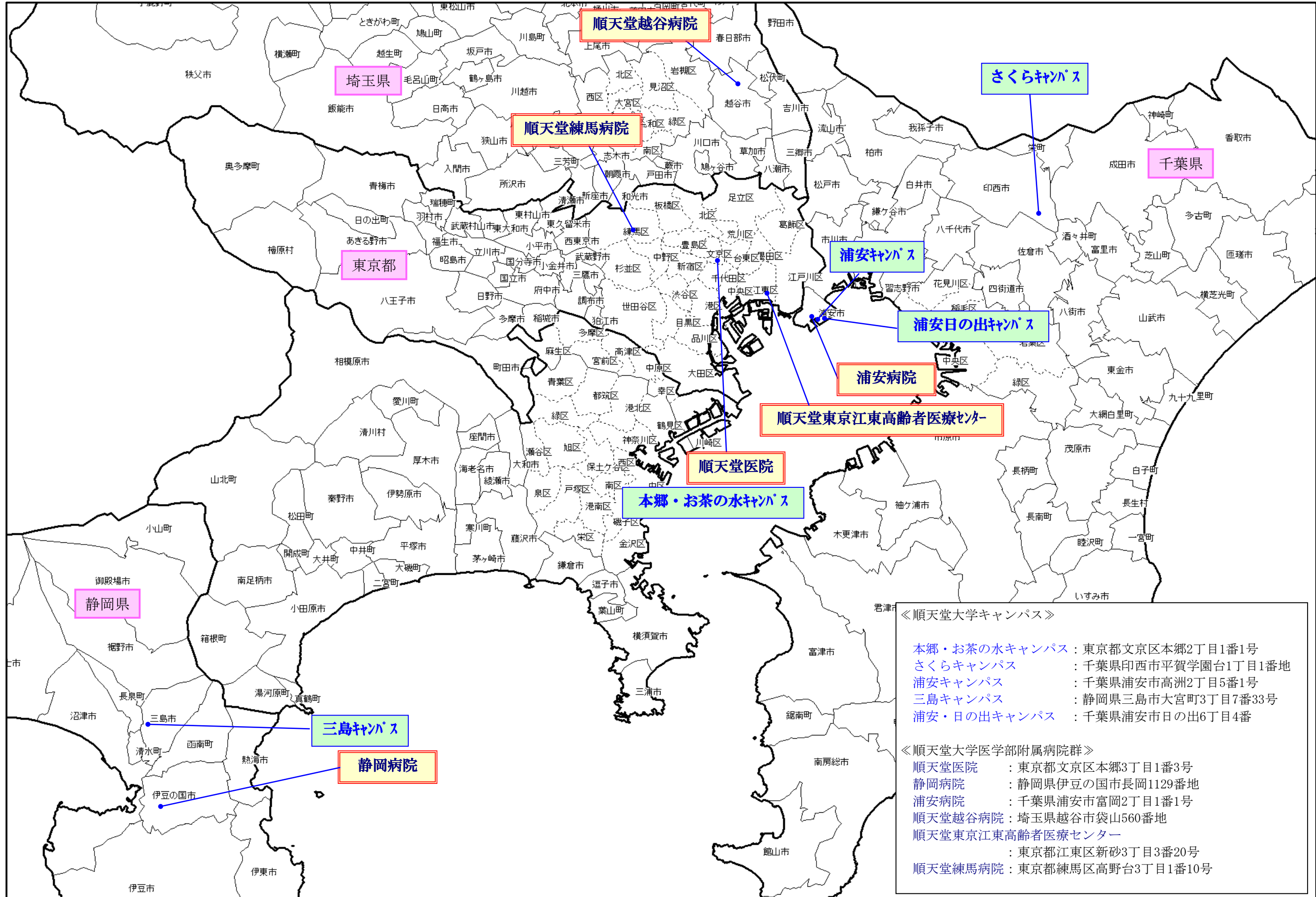


○ 順天堂大学 キャンパス及び医学部附属病院配置図（都道府県内における位置関係の図面）



- ＜順天堂大学キャンパス＞
- 本郷・お茶の水キャンパス：東京都文京区本郷2丁目1番1号
 - さくらキャンパス：千葉県印西市平賀学園台1丁目1番地
 - 浦安キャンパス：千葉県浦安市高洲2丁目5番1号
 - 三島キャンパス：静岡県三島市大宮町3丁目7番33号
 - 浦安・日の出キャンパス：千葉県浦安市日の出6丁目4番
- ＜順天堂大学医学部附属病院群＞
- 順天堂医院：東京都文京区本郷3丁目1番3号
 - 静岡病院：静岡県伊豆の国市長岡1129番地
 - 浦安病院：千葉県浦安市富岡2丁目1番1号
 - 順天堂越谷病院：埼玉県越谷市袋山560番地
 - 順天堂東京江東高齢者医療センター：東京都江東区新砂3丁目3番20号
 - 順天堂練馬病院：東京都練馬区高野台3丁目1番10号



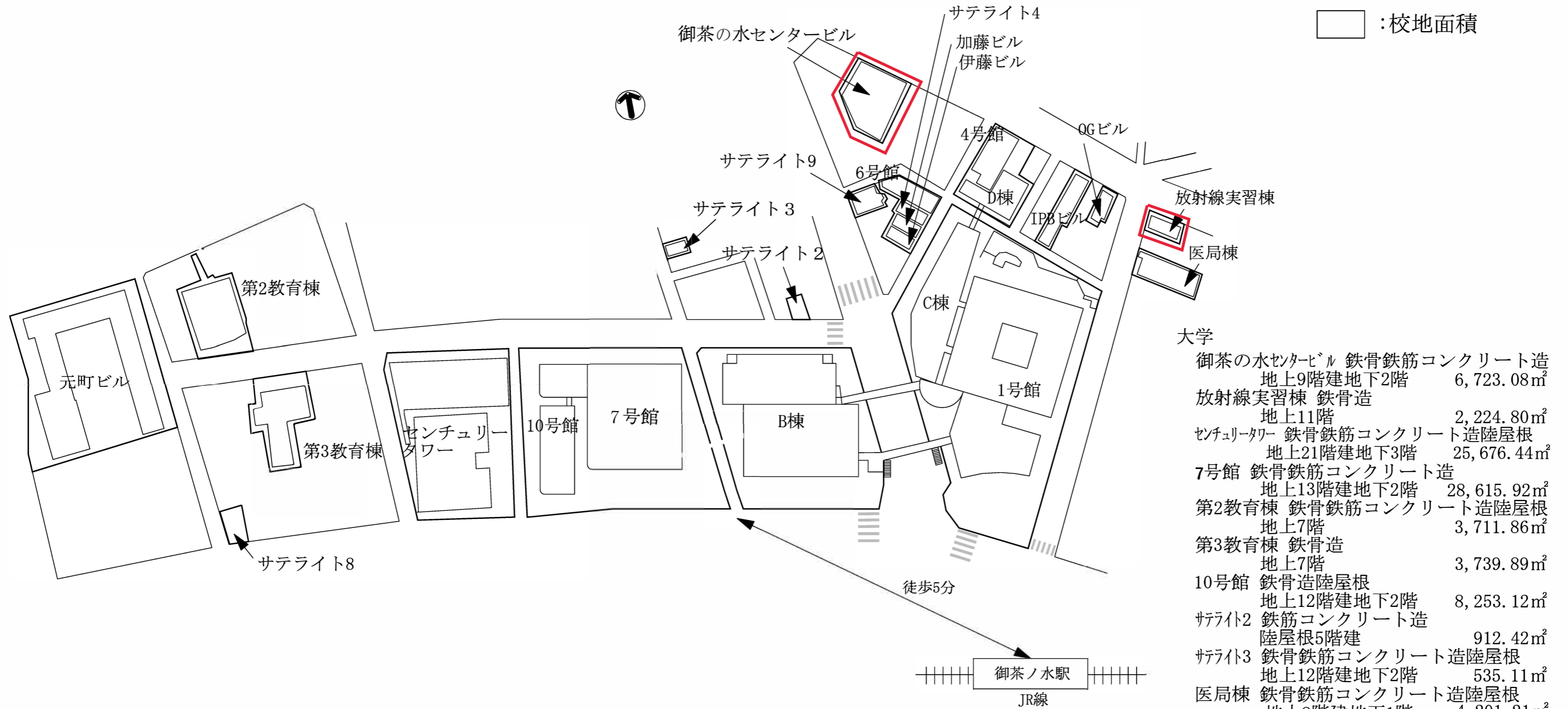
順天堂大学

所在地 東京都文京区本郷 2丁目1番1号
 電話 03-3813-3111(大代表)
 URL <http://www.juntendo.ac.jp>

<最寄駅からのアクセス> (距離: 御茶ノ水駅より約500m)

- JR線「御茶ノ水」駅下車(御茶ノ水口) 徒歩7分
- 東京メトロ(丸ノ内線)「御茶ノ水」駅下車 徒歩7分
- 東京メトロ(千代田線)「新御茶ノ水」駅下車(B1出口) 徒歩9分
- JR線「水道橋」駅下車(東口) 徒歩8分
- 都営地下鉄(三田線)「水道橋」駅下車(A1出口) 徒歩8分

本郷・お茶の水キャンパスの校地・校舎の配置図の概要



大学	
御茶の水センタービル	鉄骨鉄筋コンクリート造 地上9階建地下2階 6,723.08㎡
放射線実習棟	鉄骨造 地上11階 2,224.80㎡
センチュリータワー	鉄骨鉄筋コンクリート造陸屋根 地上21階建地下3階 25,676.44㎡
7号館	鉄骨鉄筋コンクリート造 地上13階建地下2階 28,615.92㎡
第2教育棟	鉄骨鉄筋コンクリート造陸屋根 地上7階 3,711.86㎡
第3教育棟	鉄骨造 地上7階 3,739.89㎡
10号館	鉄骨造陸屋根 地上12階建地下2階 8,253.12㎡
サテライト2	鉄筋コンクリート造 陸屋根5階建 912.42㎡
サテライト3	鉄骨鉄筋コンクリート造陸屋根 地上12階建地下2階 535.11㎡
医局棟	鉄骨鉄筋コンクリート造陸屋根 地上8階建地下1階 4,201.21㎡
その他建物	17,444.19㎡

附属病院	
1号館	鉄骨鉄筋コンクリート造陸屋根 地上16階建地下3階 54,434.07㎡
4号館	鉄骨鉄筋コンクリート造陸屋根 地上8階建地下1階 2,943.55㎡
B棟	鉄骨鉄筋コンクリート造陸屋根 地上21階地下3階 42,737.80㎡
C棟	鉄骨造陸屋根 地上8階建地下2階 8,102.84㎡
D棟	鉄骨造陸屋根 地上9階地下1階 2,616.23㎡
その他	8,154.31㎡

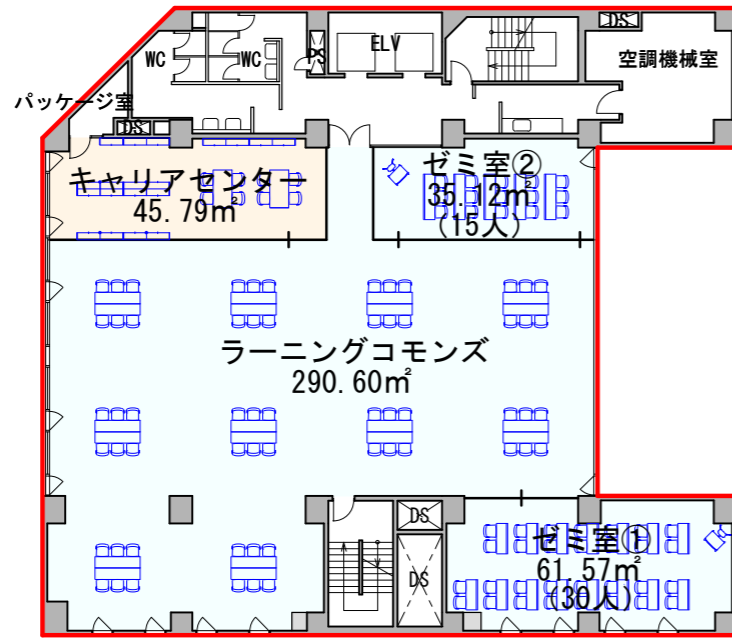
	保有			借用		
	大学	病院	計	大学	病院	計
敷地	17,383.28	16,178.78	33,562.06	378.35	1,143.10	1,521.45
校地	14,664.35	9,111.72	23,776.07	0.00	0.00	0.00
運動場用地	0.00	0.00	0.00	0.00	0.00	0.00
その他	2,718.93	7,067.06	9,785.99	378.35	1,143.10	1,521.45
建物	100,121.63	118,988.80	219,110.43	1,916.41	0.00	1,916.41
校舎	84,121.50	985.50	85,107.00	1,794.47	0.00	1,794.47
その他	16,000.13	118,003.30	134,003.43	121.94	0.00	121.94

順天堂大学 本郷キャンパス
医学部附属順天堂医院

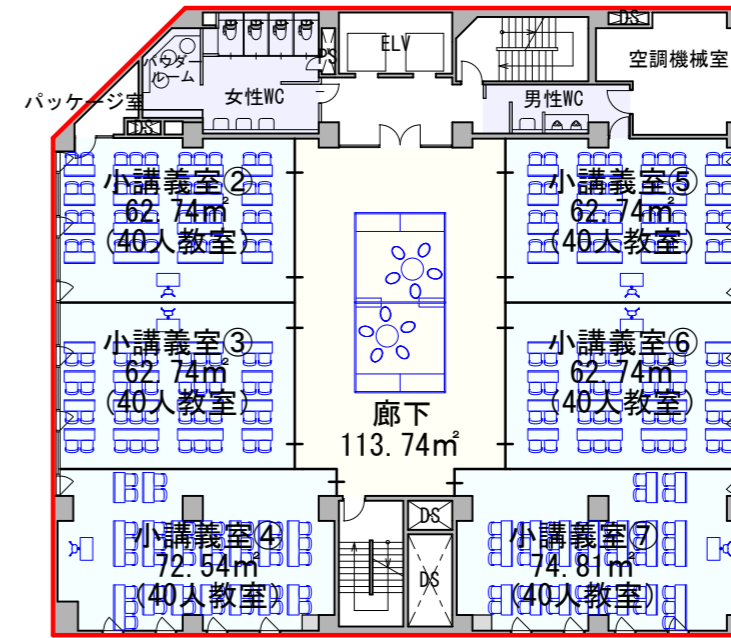
所在地：東京都文京区本郷

御茶の水センタービル

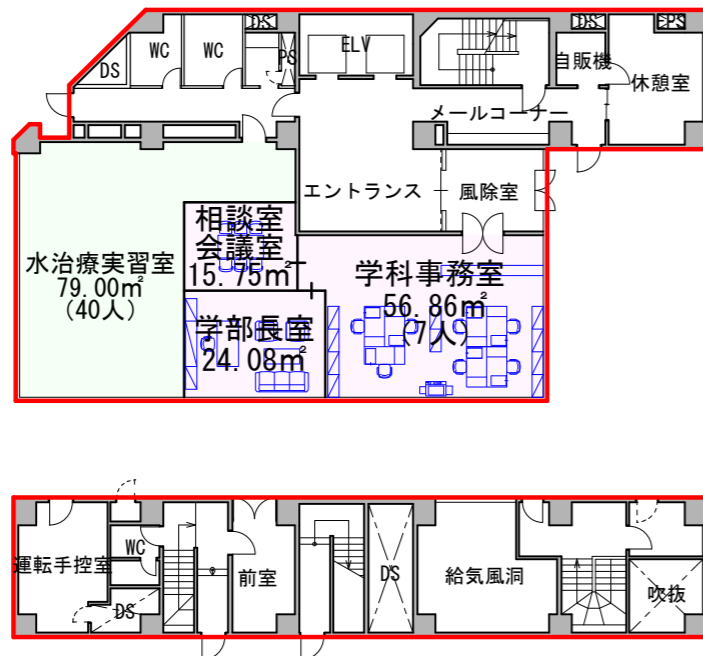
□ : 校舎 保健医療学部と共用



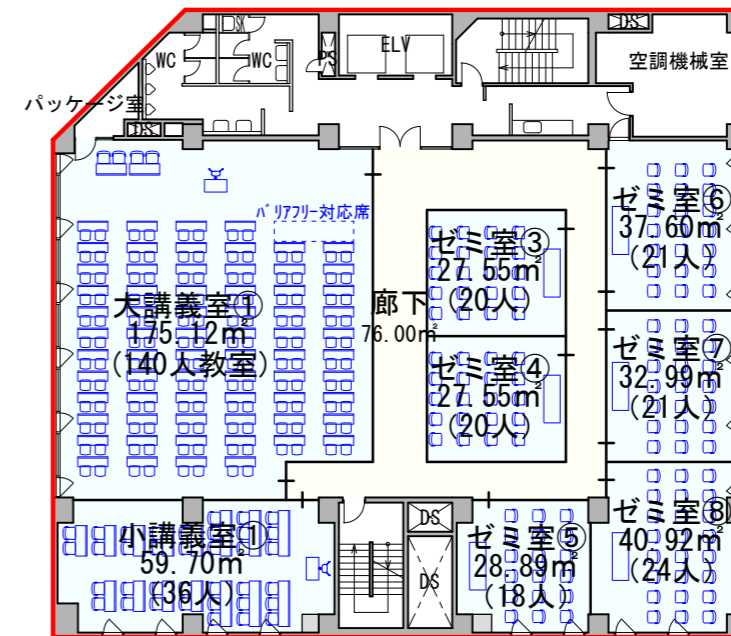
2階平面図



4階平面図



1階平面図



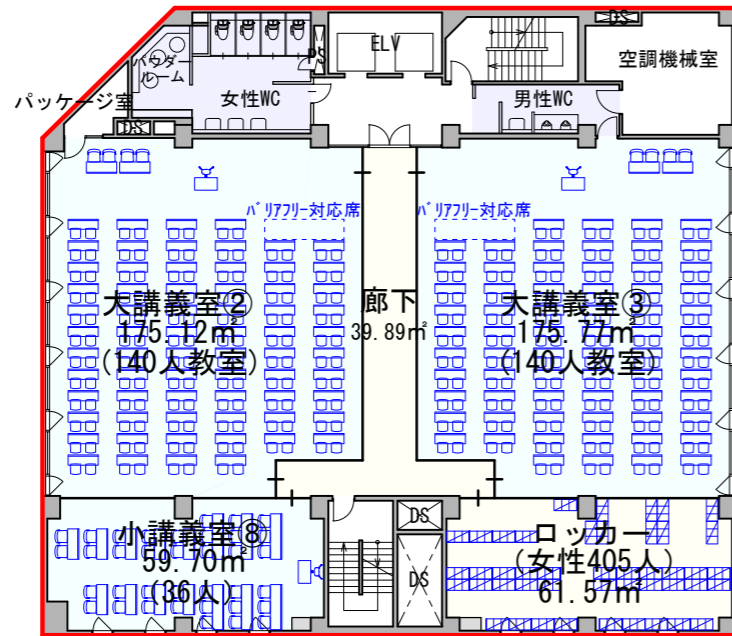
3階平面図



scale 1:300

御茶の水センタービル

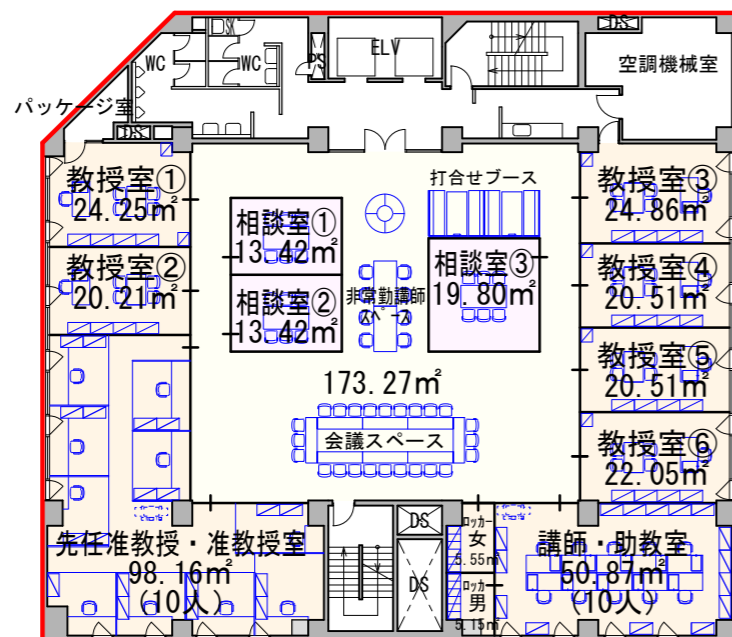
□ : 校舎 保健医療学部と共用



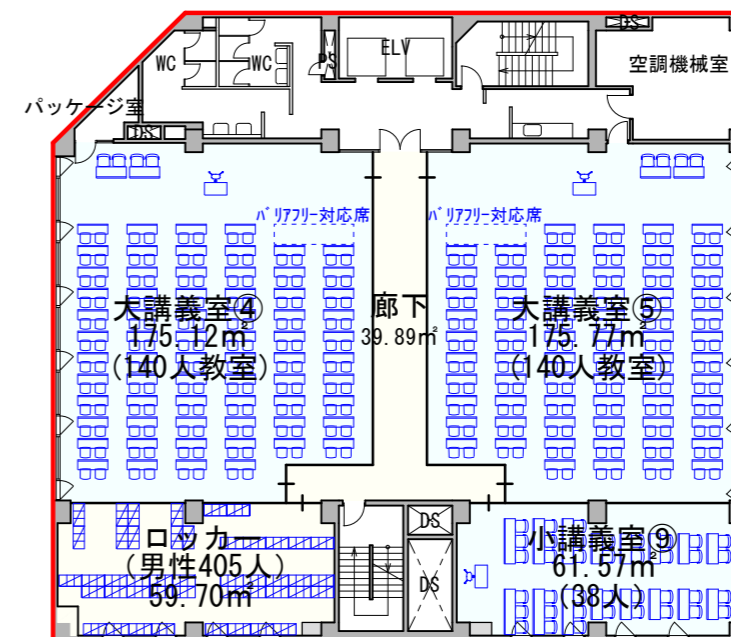
6階平面図



8階平面図



5階平面図



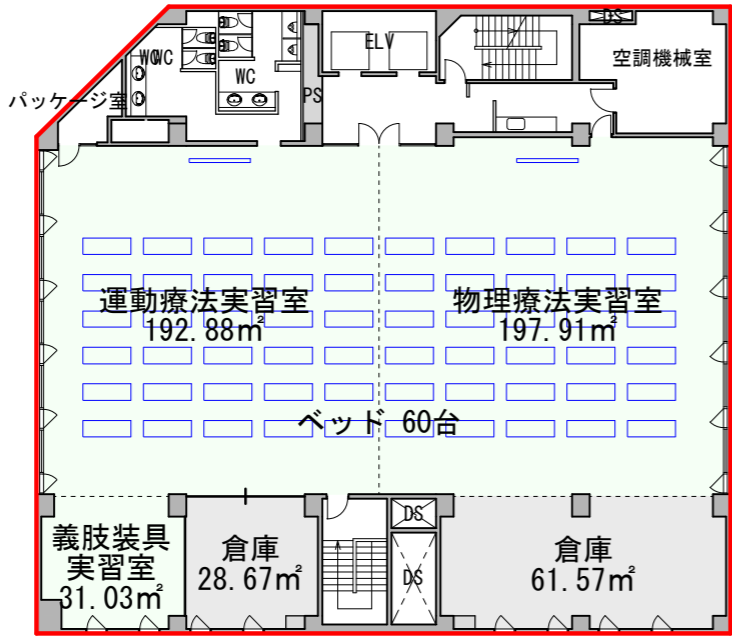
7階平面図



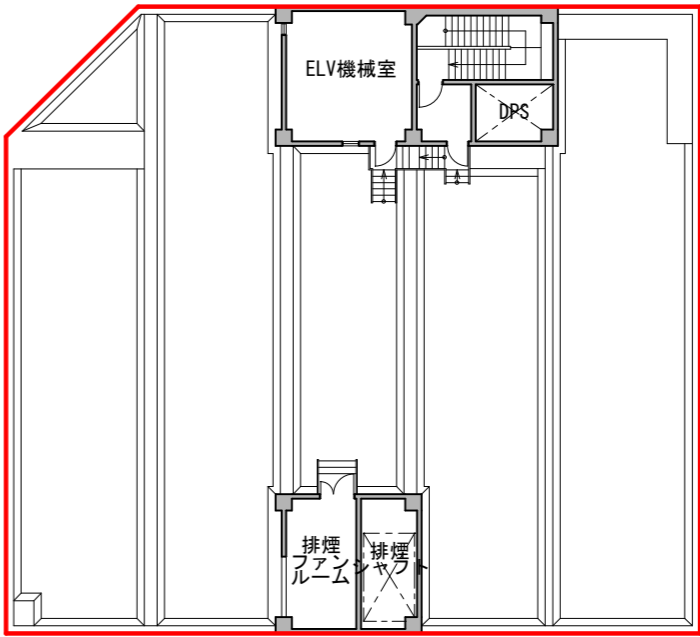
scale 1:300

御茶の水センタービル

校舎 保健医療学部と共用



9階平面図

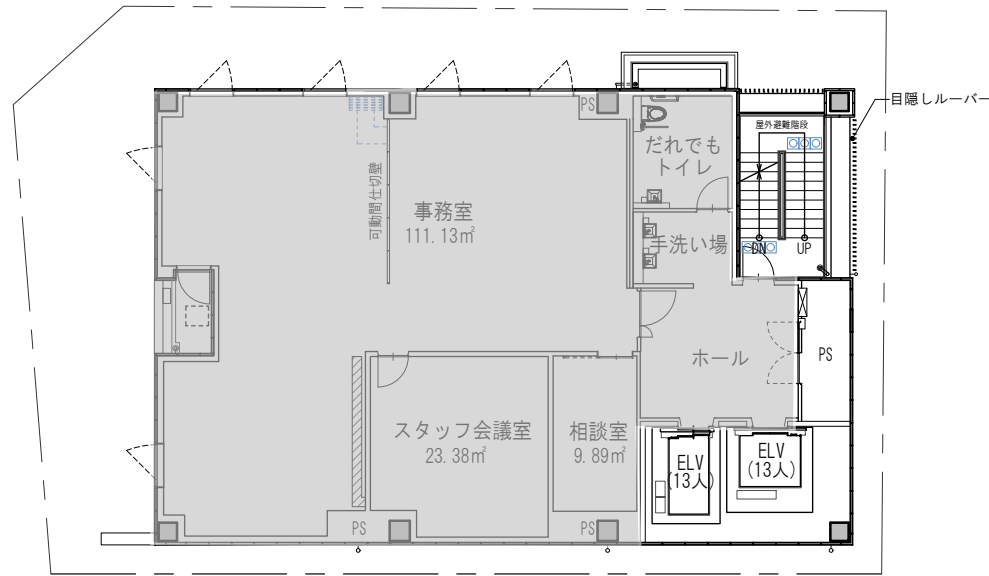


P1階平面図

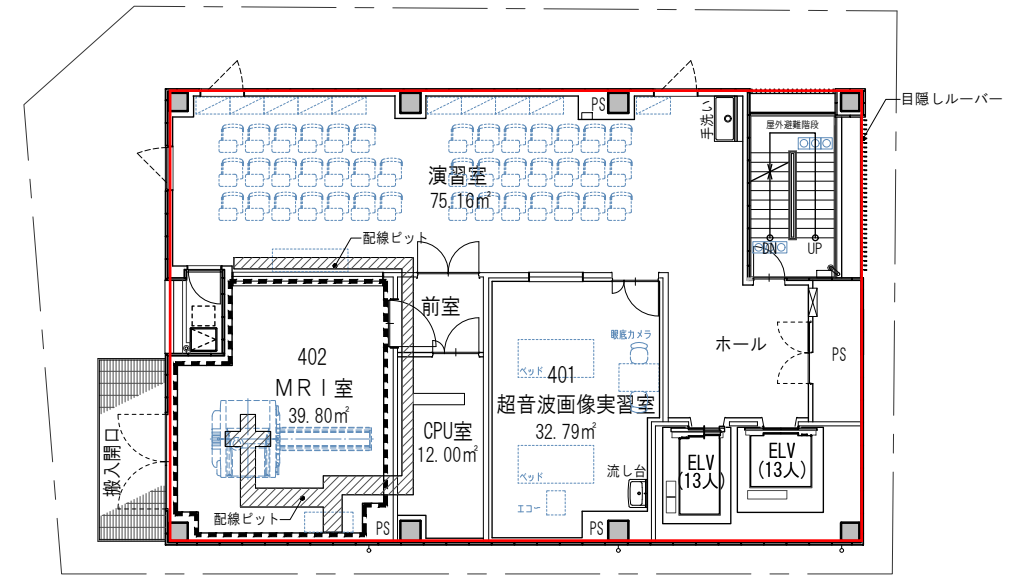


scale 1:300

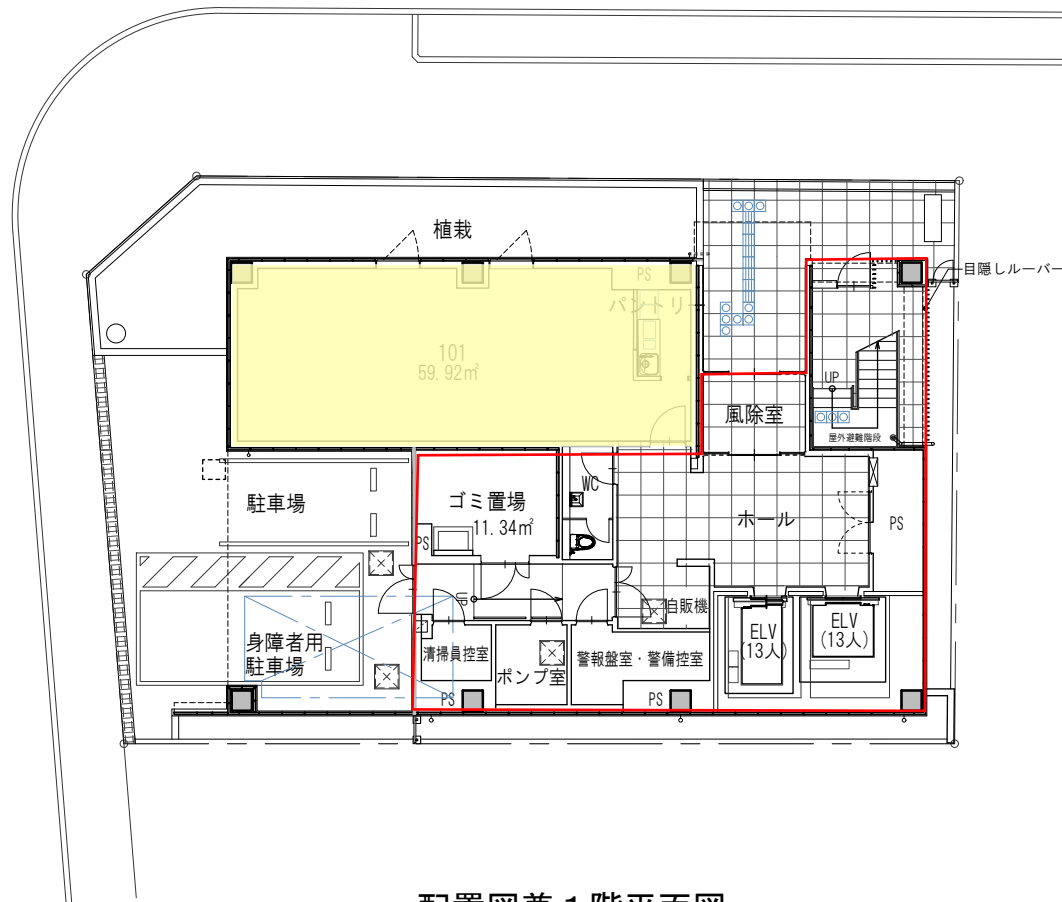
: 校舎 保健医療学部と共用
 : 校舎 保健医療学研究科専用



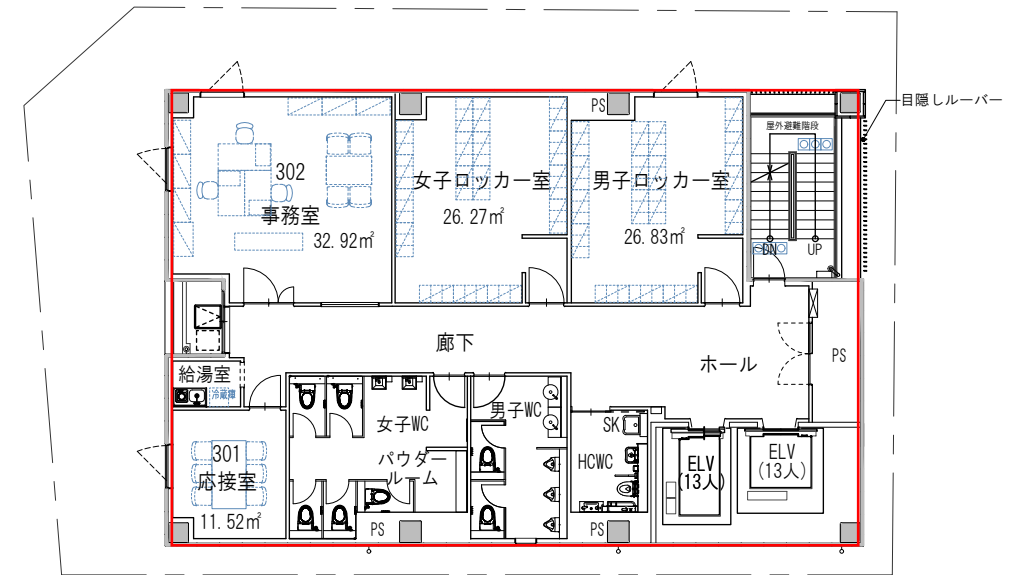
2階平面図 (適用外)



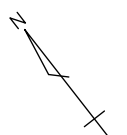
4階平面図



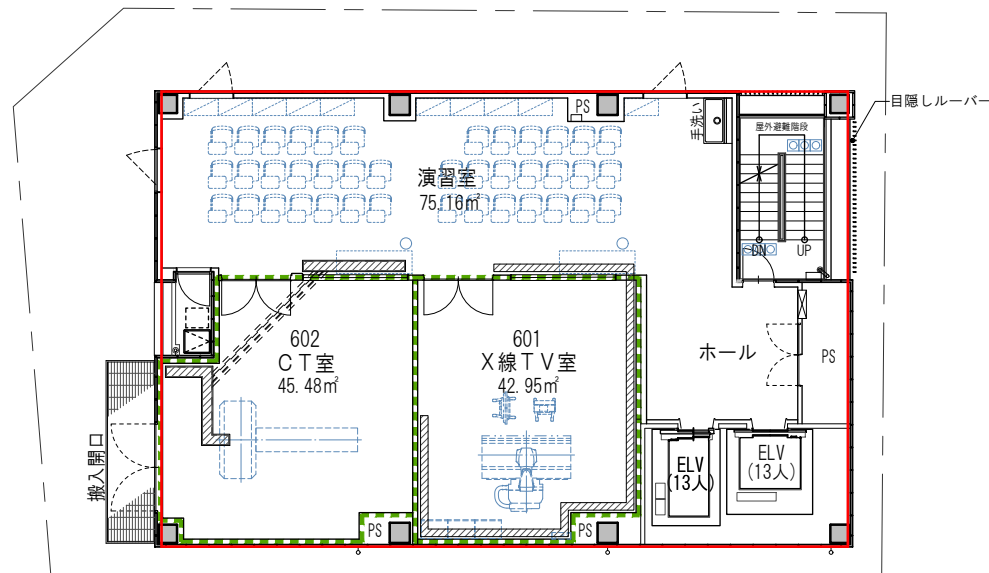
配置図兼1階平面図



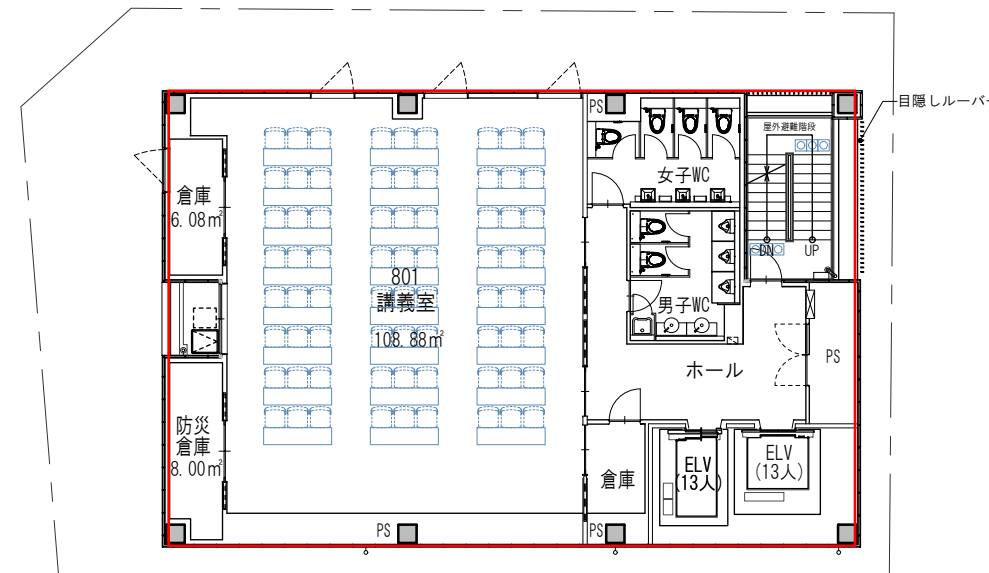
3階平面図



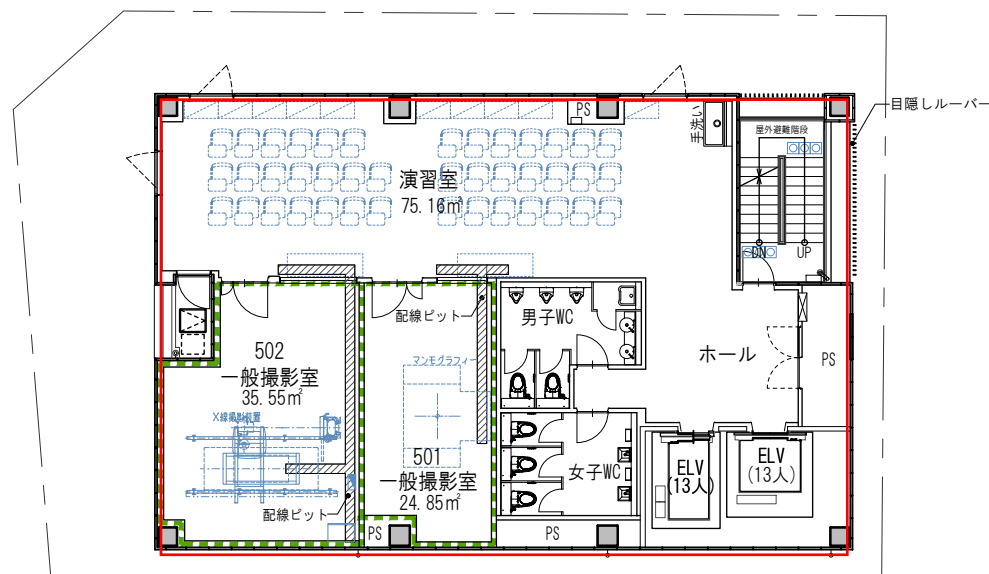
校舎 保健医療学部と共用



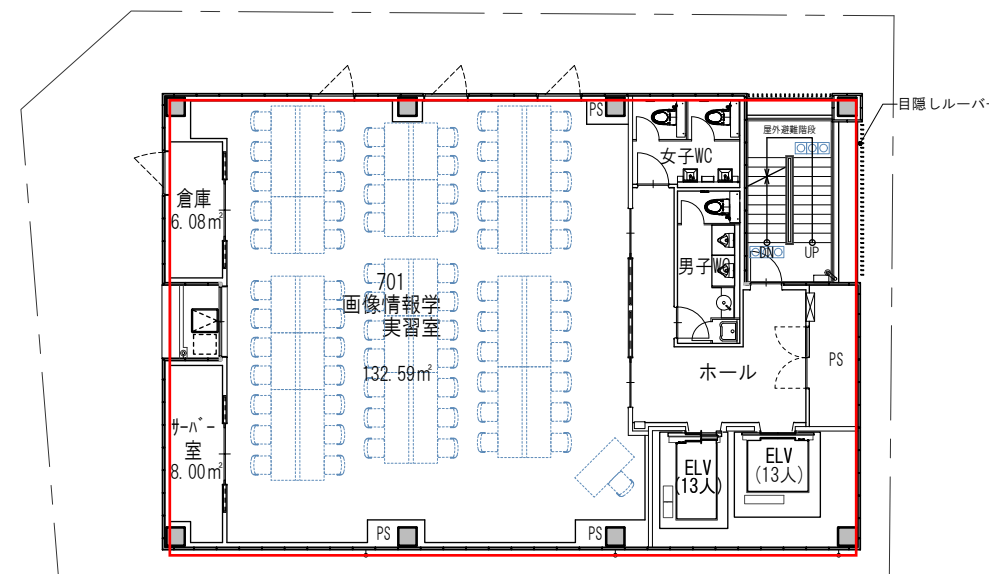
6階平面図



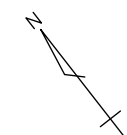
8階平面図



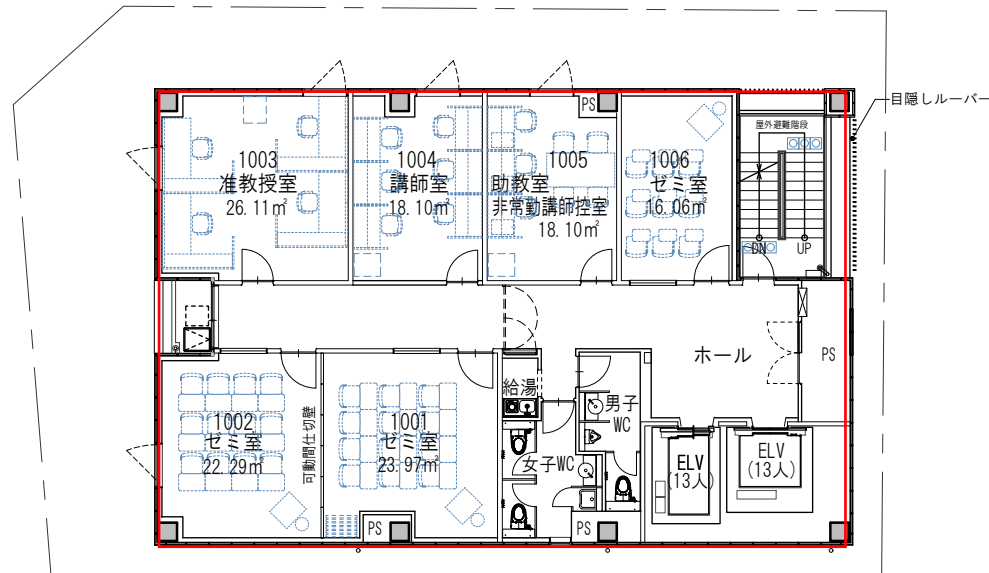
5階平面図



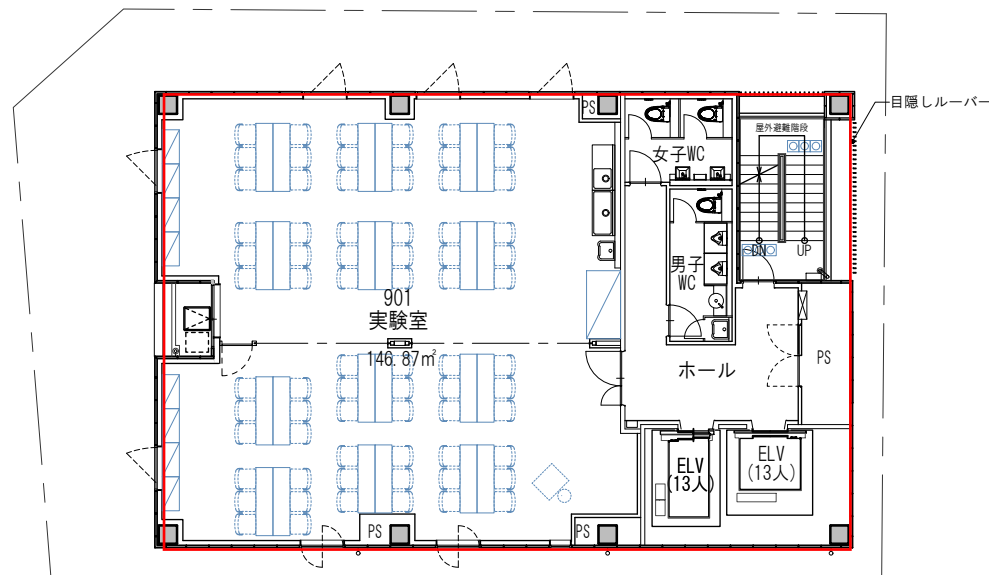
7階平面図



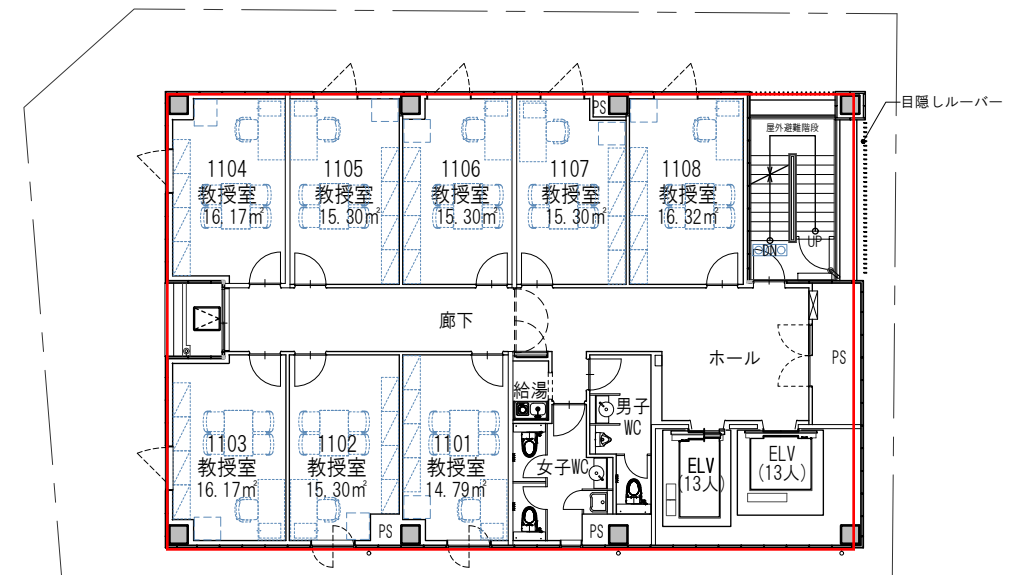
校舎 保健医療学部と共用



10階平面図



9階平面図



11階平面図

