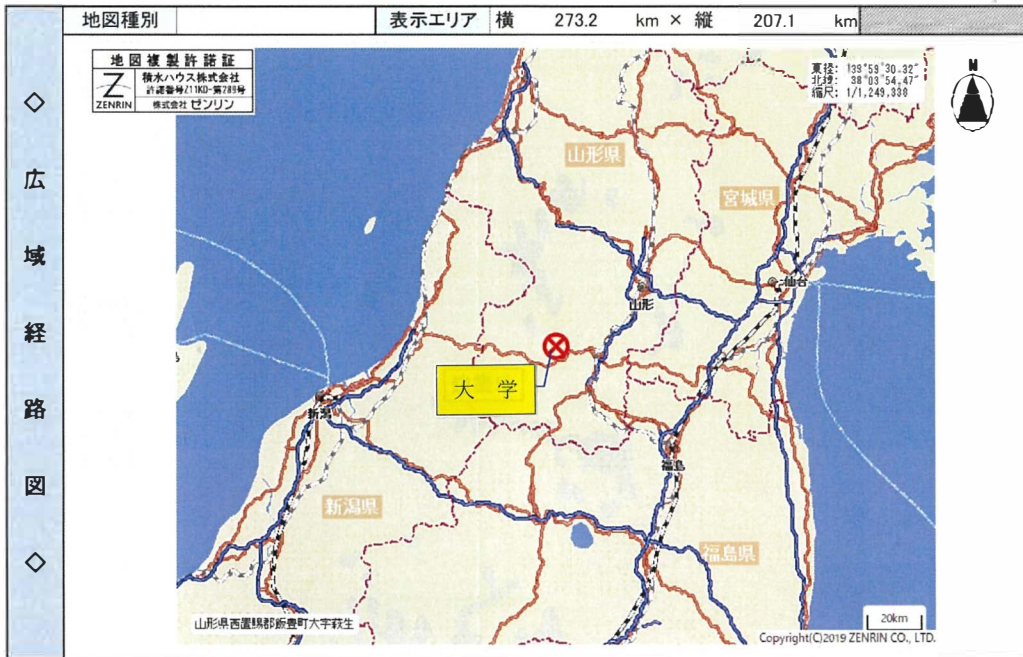


(1) 都道府県内における位置関係に関する図面



所在地 〒999-0602 山形県西置賜郡飯豊町大字萩生1725-2

(2) 最寄り駅からの距離・交通機関が分かる図面



JR米坂線萩生駅から大学まで ●徒歩 約25分 ●自動車 約5分

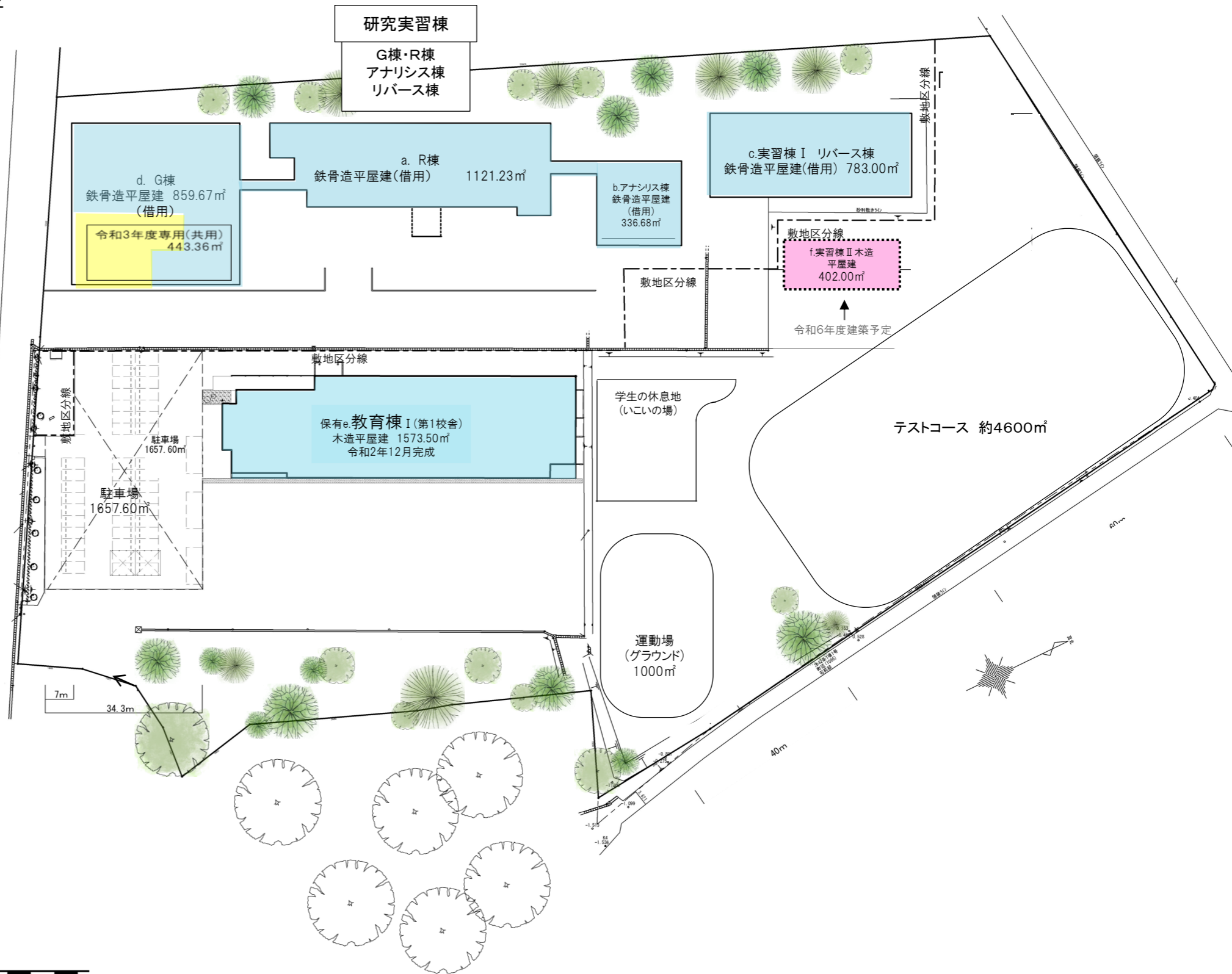
(3)校舎、運動場等の配置図

電動モビリティシステム専門職大学 校地 18,335.28㎡

所在地：山形県西置賜郡飯豊町大字萩生1725番地の2

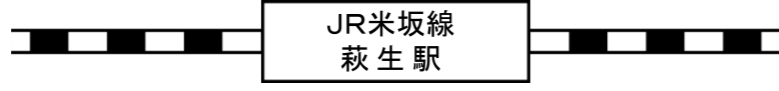
用地面積	校地(借用)	面積
A	新築校舎、実習棟Ⅱ含む緑地帯・空地	12839.38㎡
B	テストコース	4600.00㎡
C	運動場	1000.00㎡
		18439.38㎡
校地に除外する部分		
D	駐車場	1657.60㎡
	合計	1657.60㎡
	(借用)	20096.98㎡

専用校舎面積		面積
a	R棟 (借用)	1121.23㎡
b	アナリシス棟 (借用)	336.68㎡
c	実習棟Ⅰ リバース棟 (借用)	783.00㎡
d	G棟 (借用)	859.67㎡
e	新築校舎 (所有)	1573.50㎡
f	実習棟Ⅱ (令和6年度建築予定) (所有)	402.00㎡
	合計	5076.08㎡
		5076.08㎡
	G棟 (共用)	443.36㎡
校舎面積総計		5519.44㎡



凡例  
■ 専用新築部分  
■ 専用既存部分  
■ 共用部分

徒歩 約25分  
 自家用車 約5分



計画図 S:1/1000