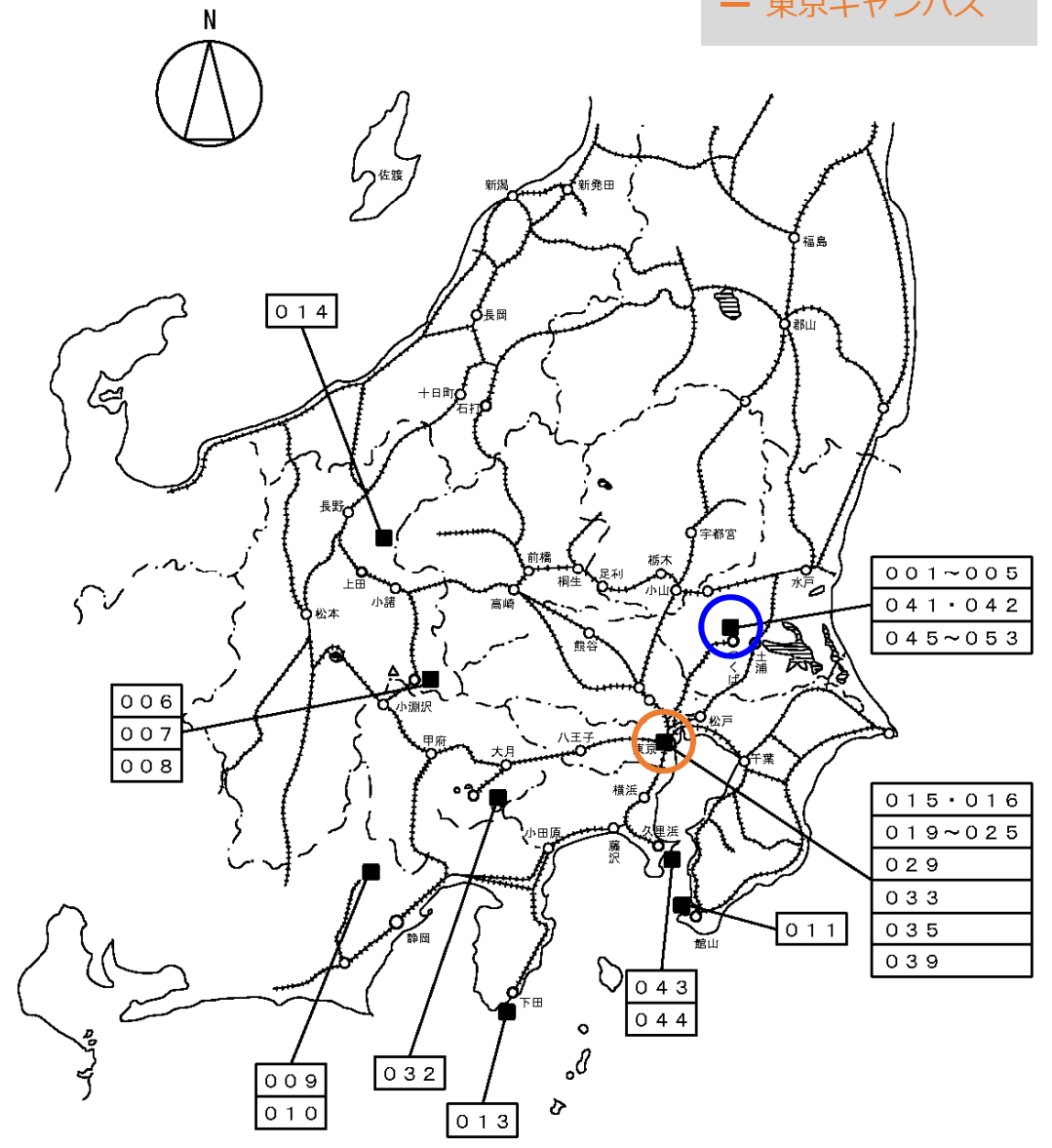


団地一覧表

団地番号	団地名	所在地	学部等名
001	北地区	茨城県つくば市天王台 2-1	学生宿舎、つくば機能植物イノベーション研究センター、留学生宿舎
002	中地区	" " 1-1-1	人文・文化学群、社会・国際学群、人間学群、生命環境学群、理工学群、情報学群、人文社会科学研究所、生命環境科学研究所システム情報工学研究科、数理解析科学研究所、人間総合科学研究所、各センター、本部
003	南地区	" 天久保 3-1-1	体育専門学群、芸術専門学群、人間総合科学研究所、体育施設、各センター、教職員施設等
004	西地区	" " 2-1-1	医学群、人間総合科学研究所、附属病院、各センター、学生宿舎
005	東地区	" 天王台 2-3	課外活動施設(馬場、敷舎)
006	ハヶ岳	長野県南佐久郡南牧村野辺山	山岳科学センター(ハヶ岳演習林)
007	野辺山	長野県南佐久郡南牧村野辺山462-4	山岳科学センター(ハヶ岳演習林)
008	川上	" 川上村御所平	山岳科学センター(川上演習林)
009	井川コウノイタ	静岡県静岡市葵区井川 1621-2	山岳科学センター(井川演習林)
010	井川533	静岡県静岡市葵区田代字東河内	山岳科学センター(井川演習林)
011	館山	千葉県館山市北条 2861	課外活動施設(研修施設)
013	下田	静岡県下田市 5-10-1	下田臨海実験センター
014	菅平	長野県上田市菅平高原1278-294	山岳科学センター(菅平高原実験所)
015	大塚3丁目	東京都文京区大塚 3-29-1	附属学校教育局、ビジネスクラス研究科、理療科施設、大学研究セ、附属小
019	大塚1丁目	" 文京区大塚 1-9-1	附属中・高等学校
020	池尻	" 世田谷区池尻 4-7-1	附属駒場中・高等学校
021	坂戸	埼玉県坂戸市千代田 1-24-1	附属坂戸高等学校
022	目白台	東京都文京区目白台 3-27-6	附属視覚特別支援学校
023	国府台	千葉県市川市国府台 2-2-1	附属聴覚特別支援学校
024	春日	東京都文京区春日 1-5-5	附属大塚特別支援学校
025	小茂根2丁目	" 板橋区小茂根 2-1-12	附属桐が丘特別支援学校(本校)
029	上板橋	" 板橋区常盤台 4-2	職員宿舎
032	山中湖	山梨県南都留郡山中湖村平野 479	課外活動施設(山中共同研修所)
033	戸田庭庫	埼玉県戸田市戸田公園 5-47	課外活動施設(庭庫)
035	保谷附小施設	東京都西東京市東町 1-11-49	附属小学校農場
039	小茂根1丁目	" 板橋区小茂根 1-1-10	附属桐が丘特別支援学校(施設併設学級)
041	手代木	茨城県つくば市松代 5-12-3	外国人教師・客員研究員宿泊施設
042	春日地区	茨城県つくば市春日1丁目2番地	情報学群、図書館情報メディア研究科
043	野比地区	神奈川県横浜須賀野比 5-1-2	附属久里浜特別支援学校
044	久里浜地区	神奈川県横浜須賀野市久里浜 6-11-3	職員宿舎
045	竹園3丁目	茨城県つくば市竹園3丁目	職員宿舎
046	吾妻1丁目	茨城県つくば市吾妻1丁目	職員宿舎
047	吾妻2丁目	茨城県つくば市吾妻2丁目	職員宿舎
048	吾妻4丁目	茨城県つくば市吾妻4丁目	職員宿舎
049	並木2丁目	茨城県つくば市並木2丁目	職員宿舎
051	並木4丁目	茨城県つくば市並木4丁目	職員宿舎
053	栗原	茨城県つくば市栗原下松見	薄層バイオマス・エネルギーシステム開発研究センター

案内図

— 筑波キャンパス  
— 東京キャンパス



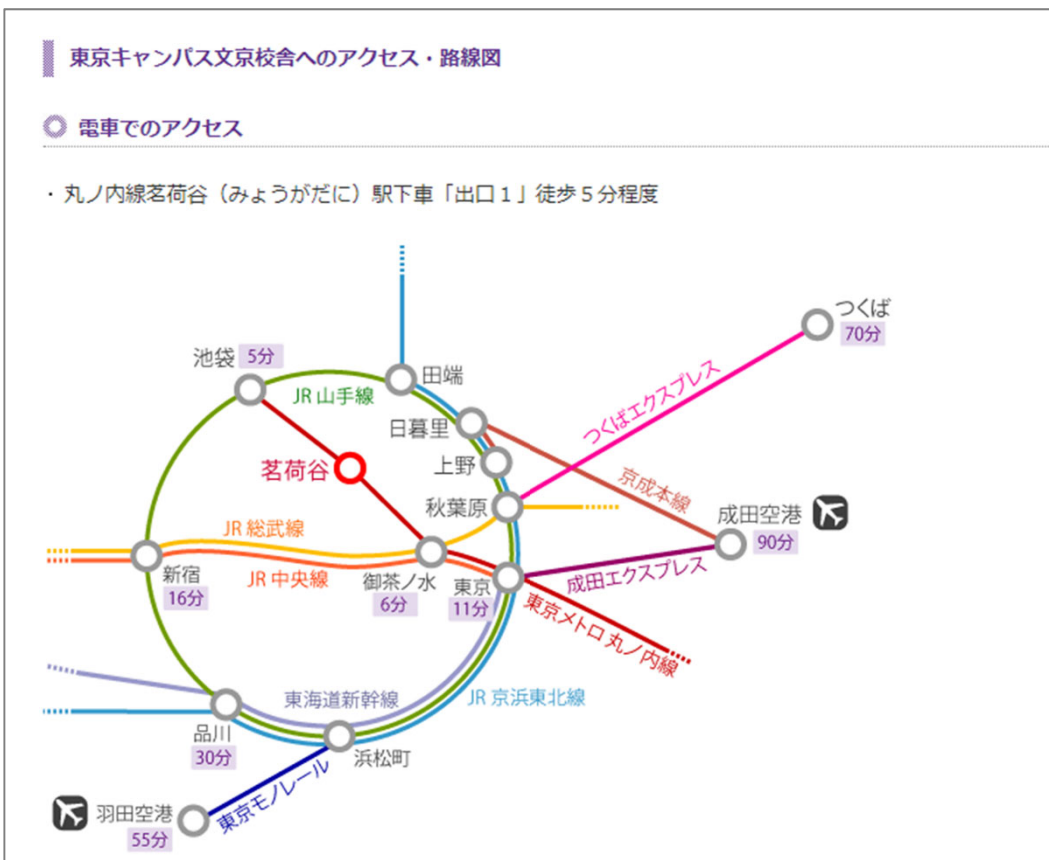
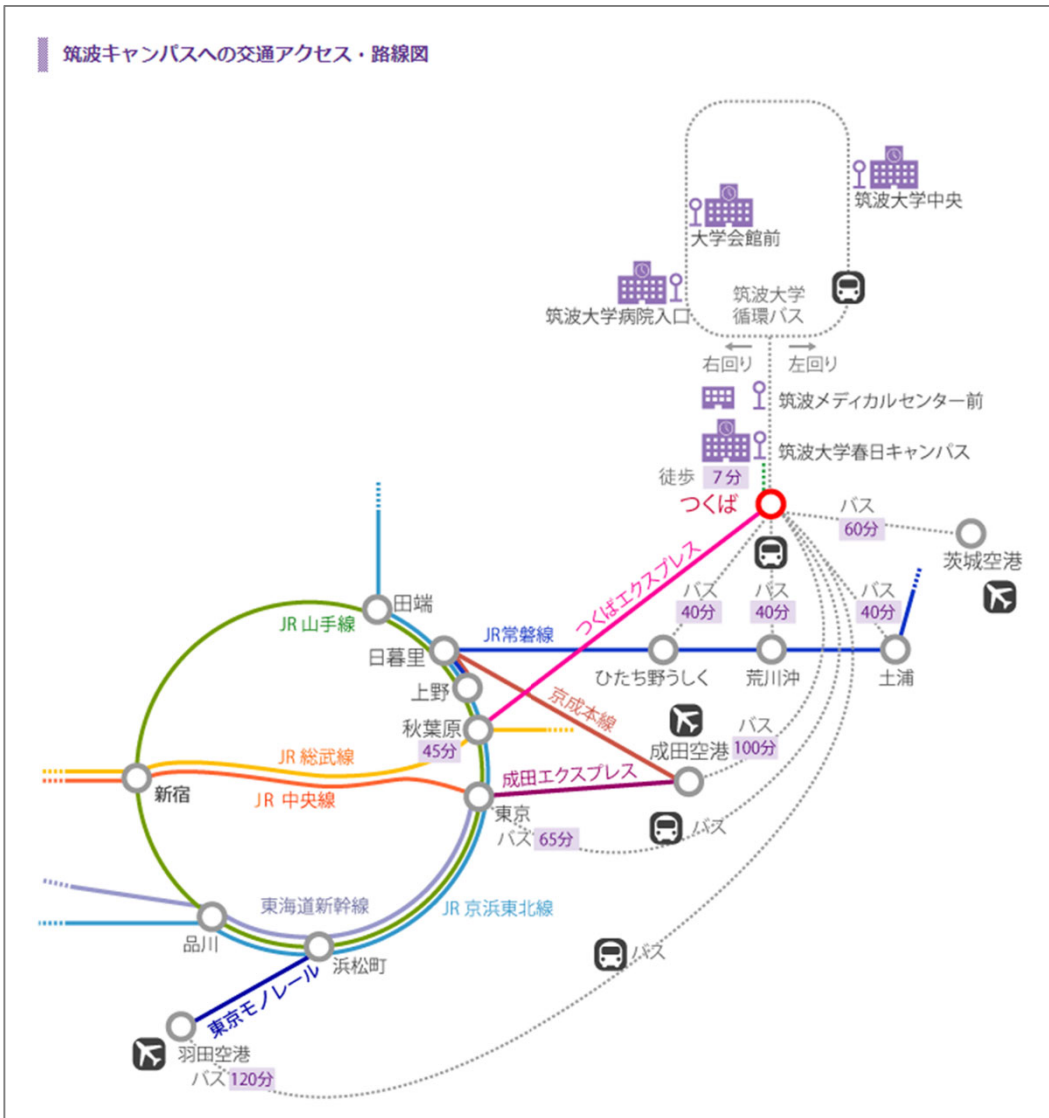
001~005  
041・042  
045~053

015・016  
019~025  
029  
033  
035  
039

学校番号	学校名	作成年度
0408	筑波大学	令和元年度

注) ○ は主要団地を示す。

キャンパスの位置



# 校舎、運動場等の配置図

## 筑波キャンパス

- | エリア名     | 施設名称                               |
|----------|------------------------------------|
| 第一エリア    | 1 総合・第2総合                          |
| 農林技術(農場) | 2 水産資源総合イノベーション研究センター(農場)          |
| 一の英債倉    | 3 一の英学生舎                           |
| 一の英債倉    | 4 一の英学生舎                           |
| 実験センター   | 5 アウトドア実験センター(御前町)                 |
| エリア      | 6 生存ダイナミクス研究センター                   |
|          | 7 工学リエンジニアリング研究センター                |
|          | 8 バイオ・マテリアル増殖生態研究棟                 |
|          | 9 プラズマ研究センター                       |
|          | 10 薄層ハイマス・エネルギーシステム開発研究センター        |
|          | 11 エンヴァイロメント                       |
|          | 12 研究基礎総合センター(工務部門)                |
|          | 13 研究基礎総合センター(証憑部門)                |
|          | 14 研究基礎総合センター(応用加速器部門)             |
|          | 15 共同研究棟C                          |
|          | 16 研究基礎総合センター(分析部門)                |
|          | 17 フュージョン研究棟                       |
|          | 18 アウトドア実験センター(放射線研究部門)            |
|          | 19 アーカイブズ、中央機械室                    |
| 第三エリア    | 20 第3体育館                           |
|          | 21 3A~3D、3K、3L棟/システム情報エリア支援室       |
|          | 22 工学系学系棟                          |
|          | 23 理工学系学系棟                         |
|          | 24 共同研究棟D                          |
|          | 25 総合研究棟B                          |
|          | 26 ライバニクス研究棟                       |
| 第二エリア    | 27 つくば国際植物イノベーション研究センター(遺伝子実験センター) |
|          | 28 生物・農林学系棟                        |
|          | 29 第1体育館                           |
|          | 30 総合研究棟A                          |
|          | 31 2A~2H棟/生命環境エリア支援室、人間学エリア支援室     |
|          | 32 文芸系学系棟                          |
|          | 33 人間学系学系棟                         |
|          | 34 環境防災研究棟                         |
| 第一エリア    | 35 人文社会学系棟                         |
|          | 36 中央図書館                           |
|          | 37 共同研究棟A                          |
|          | 38 共同利用棟D                          |
|          | 39 スチューデントプラザ                      |
|          | 40 1A~1H棟/人文社会エリア支援室、数理情報エリア支援室    |
|          | 41 文化系サークル棟                        |
|          | 42 自然学系学系棟                         |
|          | 43 計算科学研究センター                      |
| 本部棟      | 44 本部棟、本部アネックス棟                    |
| 大学会館     | 45 講堂                              |
| エリア      | 46 大学会館、筑波大学ギャラリー、UTshopさりのほ       |
|          | 47 総合交誼会館                          |
|          | 48 大学会館増設施設                        |
|          | 49 学術情報メディアセンター                    |
|          | 50 グローバルコミュニケーション教育センター            |
|          | 51 保健管理センター                        |
| 体育・芸術    | 52 国際講堂棟                           |
| エリア      | 53 芸術学系棟                           |
|          | 54 SC棟/体育芸術エリア支援室                  |
|          | 55 共同研究棟B                          |
|          | 56 体育科学系棟                          |
|          | 57 体育総合実験棟                         |
|          | 58 6A、6B棟                          |
|          | 59 芸術学系工務棟                         |
|          | 60 体育・芸術図書館                        |
|          | 61 中央体育館                           |
|          | 62 T-Dome                          |
|          | 63 スポーツ活体工学実験棟                     |
|          | 64 体育食堂                            |
|          | 65 グローバルスポーツイノベーション棟               |
|          | 66 体育センター、体育系サークル棟                 |
|          | 67 屋内プール                           |
|          | 68 武道館                             |
|          | 69 陸上体育館                           |
|          | 70 陸上競技場                           |
|          | 71 総合研究棟D                          |
|          | 72 SAKURA TERRASSE                 |
| 体育施設     | 73 可遊場・アーチェリー場                     |
| エリア      | 74 体育合宿所                           |
|          | 75 クラブハウス                          |
|          | 76 野外活動棟管理棟                        |

- | エリア名  | 施設名称                     |
|-------|--------------------------|
| 医学エリア | 77 医学地区中央棟               |
|       | 78 腫瘍科学研究所               |
|       | 79 4B棟、4C棟、4D棟           |
|       | 80 生命科学動物資源センター          |
|       | 81 4E棟                   |
|       | 82 共同利用棟B                |
|       | 83 医学系R1研究棟              |
|       | 84 医学系学系棟                |
|       | 85 産科病棟                  |
|       | 86 4A棟/医学医療イノベーション棟      |
|       | 87 医学講堂                  |
|       | 88 医学図書館、臨床講堂            |
|       | 89 医学食堂                  |
|       | 90 第2体育館                 |
|       | 91 腫瘍学利用研究センター           |
|       | 92 腫瘍学利用イノベーション棟         |
|       | 93 つくば臨床検査教育・研究センター      |
|       | 94 次世代分子イメージングつくば国際棟     |
| 平野学生  | 95 平野学生舎                 |
| エリア   | 96 平野学生舎                 |
|       | 97 グローバルウェイレッジ           |
|       | 98 レジデンス宿泊施設             |
| 連絡学生  | 99 連絡学生センター、ゆりのき保育所      |
| エリア   | 100 連絡学生舎                |
|       | 101 久保宿舎                 |
|       | 102 外国人留学生宿舎             |
| 春日エリア | 103 7A棟                  |
|       | 104 春日学生舎 春日1号棟、春日2号棟    |
|       | 105 産科病棟イノベーション棟         |
|       | 106 春日講堂                 |
|       | 107 7B棟、7C棟/産科病棟イノベーション棟 |
|       | 108 産科病棟管理棟              |
|       | 109 7D棟                  |
|       | 110 第4体育館                |
|       | 111 春日講堂                 |
|       | 112 情報メディアエユニオン          |
|       | 113 春日学生舎 春日3号棟          |
|       | 114 春日福利厚生棟              |



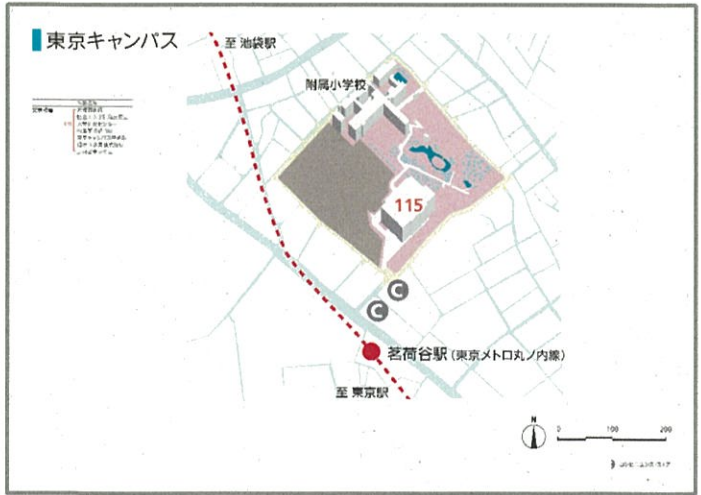
**建物**

- ベスタリアンデッキ
- 歩道
- 運動施設
- 農場

**交通**

- 路線バス停留所
- 案内センター
- 駐車場
- ハリポート
- 病院ハリポート
- コンビニエンスストア

0 100 300 500





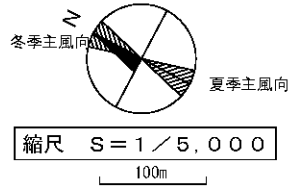
配 置 図



棟番	名 称	構造・階	建築年	延面積
001	乳牛舎	S1	S49	392
002	ミルクンクパーラー	S2	S49	168
003	大型機械格納庫	S1	S49	310
004	車輪整備工場	S1	S49	390
006	花元作業棟	S1	S50	227
007	ボイラー棟	S1	S50	115
009	温室2	S1	S50	296
010	温室3	S1	S50	296
011	乳牛舎	S1	S52	292
012	堆肥舎	S1	S52	133
013	作業作業棟	S1	S52	232
014	工作機械棟	S1	S52	590
015	温室4	S1	S52	296
016	温室5	S1	S52	296
017	温室6	S1	S52	296
018	農林技術センター	R2	S53	1,576
019	ポンプ室・電気室	S1	S53	154
020	計測室	S1	S53	56
021	果樹作業作業棟	S1	S53	480
022	植物見本園管理棟	S1	S53	337
024	温室0	S1	S53	296
025	鶏舎	S1	S53	194
026	豚舎	S1	S53	100
027	特殊培養棟	S1	S54, H3	146
028	バイオロニ施設	R1	S57	113
029	中型農機格納庫	S1	S57	314
054	苗圃作業機械庫	S1	S49	84
055	苗圃作業機械庫	S1	S54	60
056	苗圃作業機械庫	S1	S58	120
057	苗圃ポンプ舎	B1	H1	11
058	作業舎	S1	S49	62
059	堆肥舎	R1	H16	240
060	植物遺伝資源調査室	S1	H27	36
061	次世代野菜共同研究棟	W1	H30	335
101	一の女学生宿舎1号	R4	S52	1,352
102	一の女学生宿舎2号	R4	S52	1,352
103	一の女学生宿舎3号	R4	S52	1,333
104	一の女学生宿舎4号	R4	S52	1,333
105	一の女学生宿舎5号	R4	S52	694
106	一の女学生宿舎6号	R4	S52	685
107	一の女学生宿舎7号	R4	S52	1,333
108	一の女学生宿舎8号	R4	S52	685
109	一の女学生宿舎10号	R4	S52	600
110	一の女学生宿舎11号	R4	S52	1,204
111	一の女学生宿舎12号	R4	S52	600
112	一の女学生宿舎13号	R4	S52	600
113	一の女学生宿舎14号	R4	S52	1,204
114	一の女学生宿舎15号	R4	S52	1,204
115	一の女学生宿舎16号	R4	S52	600
116	一の女学生宿舎17号	R4	S52	600
117	一の女学生宿舎18号	R4	S52	1,204
118	一の女学生宿舎19号	R4	S52	600
119	一の女学生宿舎20号	R4	S53	2,120
120	一の女学生宿舎21号	R4	S53	2,960
121	一の女学生宿舎22号	R5	S53	548
122	一の女学生宿舎23号	R5	S53	535
123	一の女学生宿舎24号	R5	S53	535
124	一の女学生宿舎31号	R8	S52	2,527
125	一の女学生宿舎32号	R8	S52	2,534
126	一の女学生宿舎33号	R8	S52	2,527
127	一の女学生宿舎機械室	R1	S52	242
128	一の女学生宿舎共用棟	R2	S52	2,450
129	一の女学生宿舎34号(留学生)	R4	S62	1,786
130	一の女学生宿舎35号(留学生)	R4	S62	1,786
131	一の女学生宿舎機械室(留学生)	R1	S62	63
132	一の女学生宿舎36号(留学生)	R4	H3	1,330
133	一の女学生宿舎37号(留学生)	R4	H6	1,331
134	一の女学生宿舎38号(留学生)	R4	H9	1,535

敷地面積	建築面積	建築延面積	建ぺい率	容積率	全学生数	学 部 等 名	団地番号	団地名	所 在 地	学校番号	学 校 名	作成年度
634,026㎡	20,587㎡	51,035㎡	3%	8%	0人	つくば機能植物イノベーション研究センター 一の女学生宿舎、留学生宿舎	001	北地区	茨城県つくば市天王台2-1	0408	筑波大学	令和元年度

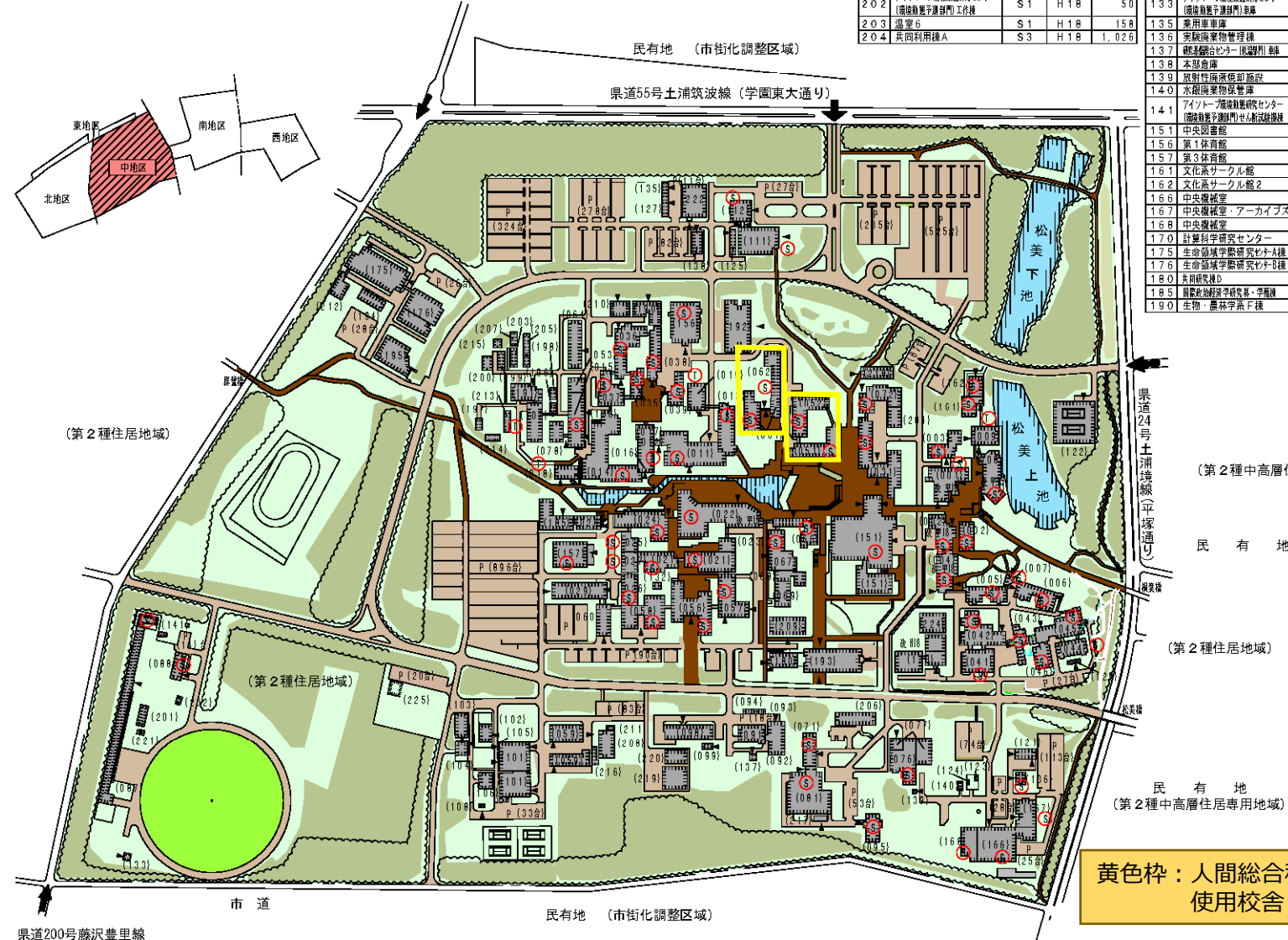
配 置 図



棟番号	名称	構造・階	建築年	延面積	棟番号	名称	構造・階	建築年	延面積
2 1 7	編修イオン炉棟	S 1	H 2 6	8 3	2 0 5	温室 7	S 1	H 1 9	2 7 6
2 1 8	共同利用棟 D	S 2	H 2 6	1, 00 0	2 0 6	プロジェクト研究棟	S 4	H 2 1	2, 7 8 9
2 1 9	エンバウ・スタジオ空想棟	S 1	H 2 7	7 0 9	2 0 7	温室 8	S 1	H 2 1	1 1 3
2 2 0	エンバウ・スタジオ研究棟	S 1	H 2 7	3 7 8	2 0 8	グリーンエレクトロニクス実験・実習棟	S 1	H 2 2	5 0 5
2 2 1	アイソトープ環境科学研究センター (環境動植物学部門) 実験棟	S 1	H 2 7	4 3	2 0 9	サイエンス研究棟	R 4	H 2 2	3, 2 1 0
2 2 2	本部アネックス棟	S 2	H 2 7	1, 9 8 8	2 1 0	環境防災研究棟	S 3	H 2 2	1, 1 9 8
2 2 3	サテライトオフィス	S 5	H 2 7	3 5	2 1 1	林学・林産物加工設備棟	S 1	H 2 2	5 0
2 2 4	計算科学研究センター (画像)	S 2	H 2 8	1, 3 0 1	2 1 2	生命領域学際研究センター棟	R 2	H 2 4	7 4 2
2 2 5	林学・林産物加工設備棟	S 2	H 3 1	4 1 6	2 1 3	温室 9	S 1	H 2 4	1 7 5
					2 1 4	温室 1 0	S 1	H 2 4	1 1 8
					2 1 5	屋外型閉鎖系培養室	S 1	H 2 4	8 4
					2 1 6	用途分析・バイオス解析室	S 1	H 2 5	1 2 1

棟番号	名称	構造・階	建築年	延面積	棟番号	名称	構造・階	建築年	延面積
1 9 1	遺伝子実験センター	R 4	H 1 3	2, 3 4 1	1 1 1	本部棟 1	R 4	S 5 1	4, 0 0 5
1 9 2	総合研究棟 A	R 7	H 1 4	9, 2 8 5	1 1 2	本部棟 2	S R 8	S 5 2	4, 5 5 2
1 9 3	総合研究棟 B	S R 1 2-1	H 1 6	1 7, 4 3 0	1 2 1	無機系廃液処理施設	S 2	S 5 0	3 0 8
1 9 4	生命科学動物実験センター C 棟	S 1	H 1 5	2 6 4	1 2 2	有機系廃液処理施設	R 1	S 5 1	2, 0 6 1
1 9 5	養子エッジ実習センター	R 3	H 1 6	3, 0 5 6	1 2 3	海洋系廃液処理施設 A 棟	S 1	S 5 1	2 2
1 9 6	温室 1	S 1	H 1 4	9 5	1 2 4	海洋系廃液処理施設 B 棟	S 1	S 5 1	1 6
1 9 7	温室 2	S 1	H 1 4	9 5	1 2 5	養用車庫	S 1	S 5 2	1 7 8
1 9 8	温室 3	S 1	H 1 6	9 5	1 2 7	養用車庫	S 1	S 5 3	1 6 5
1 9 9	温室 4	S 1	H 1 8	1 5 8	1 2 9	危険物貯蔵庫 1	R 1	S 5 2	6 2
2 0 0	温室 5	S 1	H 1 8	1 8 0	1 3 0	危険物貯蔵庫 2	R 1	S 5 2	3 0
2 0 1	アイソトープ環境科学研究センター (環境動植物学部門) 実験棟	S 1	H 1 9	2 1 1	1 3 1	基内センター	R 1	S 5 4	2 4
2 0 2	アイソトープ環境科学研究センター (環境動植物学部門) 実験棟	S 1	H 1 9	5 0	1 3 2	危険物薬品庫	R 1	S 5 4	5 6
2 0 3	温室 6	S 1	H 1 8	1 5 8	1 3 3	アイソトープ環境科学研究センター (環境動植物学部門) 実験棟	S 1	S 5 4	4 8
2 0 4	共同利用棟 A	S 3	H 1 8	1, 0 2 6	1 3 5	養用車庫	S 1	S 5 4	6 6
					1 3 6	実験廃棄物管理棟	R 2	S 5 6	3 0 2
					1 3 7	観望台センター 附属門 舗	S 1	S 5 5	3 7
					1 3 8	本部倉庫	S 1	S 5 7	4 9 8
					1 3 9	放射性廃液処理施設	S 1	S 5 8	2 4
					1 4 0	水産廃棄物保管庫	S 1	S 6 1	1 1 9
					1 4 1	アイソトープ環境科学研究センター (環境動植物学部門) センズ測定棟	S 1	S 6 1	4 3
					1 5 1	中央図書館	R 6	S 5 4, H 4, 7	1 9, 0 9 2
					1 5 6	第 1 体育館	S 1	S 5 2	1, 5 4 1
					1 5 7	第 3 体育館	S 1	S 5 5	1, 2 1 9
					1 6 1	文化系サークル館	R 3	S 5 1	1, 0 0 8
					1 6 2	文化系サークル館 2	R 3	S 5 4	1, 0 5 3
					1 6 6	中央機械室	R 3	S 4 9	3, 2 7 2
					1 6 7	中央機械室・アーカイブス	R 2	S 5 0	1, 2 1 0
					1 6 8	中央機械室	R 3	S 5 1	9 9 2
					1 7 0	計算科学研究センター	R 1, 3	H 5, 7, 1 8	3, 0 7 5
					1 7 5	生命領域学際研究センター棟	R 2	H 8	2, 8 9 4
					1 7 6	生命領域学際研究センター棟	R 3	H 1 0	3, 6 6 6
					1 8 0	共同研究棟 D	R 4	H 8	2, 0 1 7
					1 8 5	農産物加工センター 実験棟	R 4	H 8	3, 4 3 8
					1 9 0	生物・農林学系 F 棟	R 6	H 1 0	3, 8 8 7

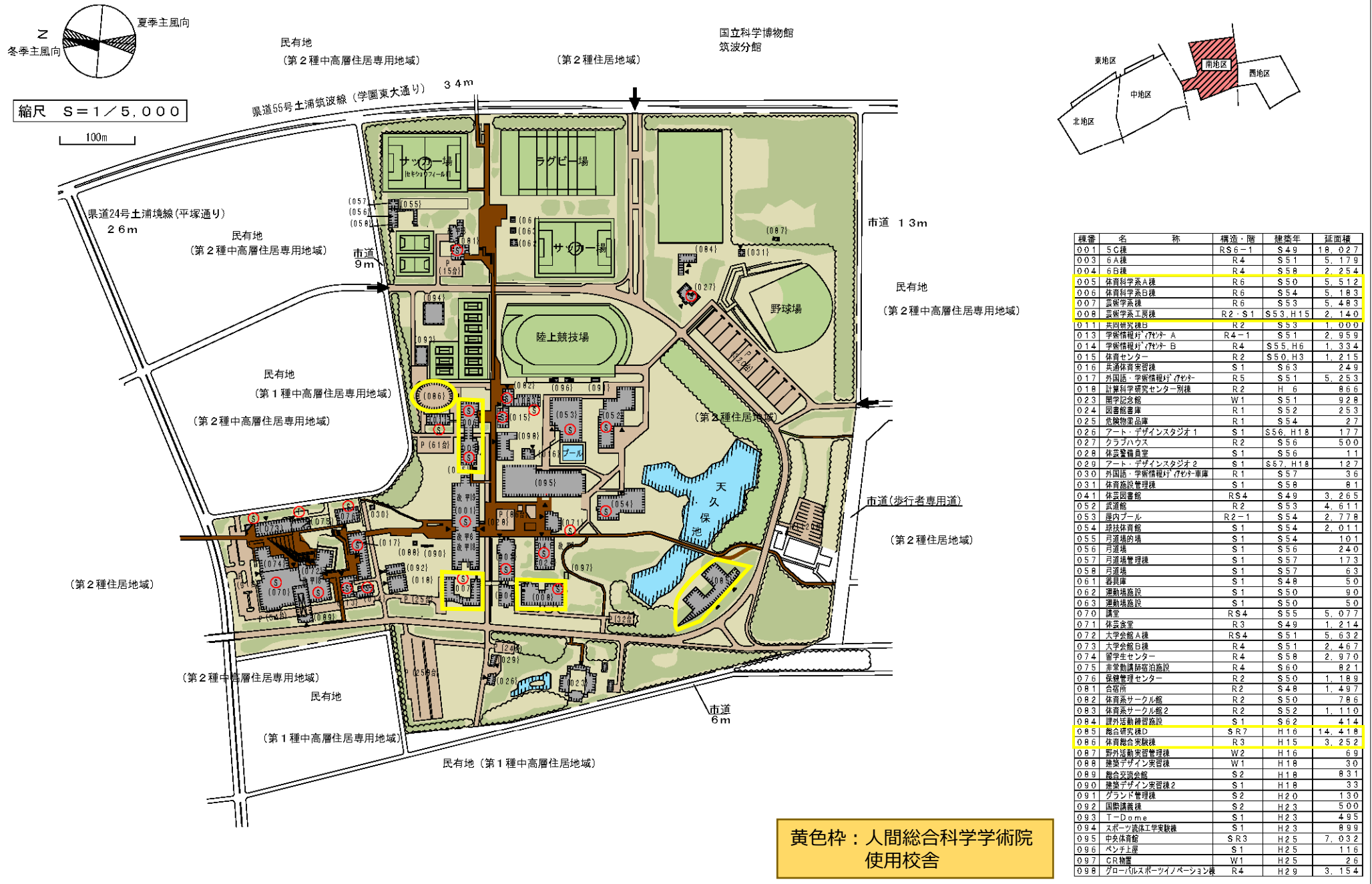
棟番号	名称	構造・階	建築年	延面積	棟番号	名称	構造・階	建築年	延面積
0 0 1	1 C 棟	R 5	S 5 0	4, 8 8 3	0 1 7	第 2 エリア 機械室	R 1	S 5 1	7 0 6
0 0 2	1 D 棟	R 3	S 5 0	3, 8 0 7	0 1 8	2 G 棟	R 4	S 6 1	1, 5 7 8
0 0 3	1 B 棟	R 4	S 5 0	2, 8 0 9	0 1 9	2 H 棟	R 3	S 6 3	1, 3 5 5
0 0 4	1 E 棟	R 5	S 5 0	2, 8 1 0	0 2 1	3 C, D 棟	R 4	S 5 3	6, 0 8 4
0 0 5	1 F 棟	R 3	S 5 0	2, 4 0 9	0 2 2	3 A 棟	R 5	S 5 3	1 0, 9 0 9
0 0 6	1 G 棟	R 4	S 5 0	3, 1 4 3	0 2 3	3 C 棟	R 4	S 5 3	1, 1 5 0
0 0 7	1 H 棟	R 4	S 5 0	4, 2 8	0 2 4	3 B 棟	R 4	S 5 4	5, 1 4 6
0 0 8	1 A 棟	R 3	S 5 0	3, 1 0 7	0 2 5	3 D 棟	R 4	S 5 4	1, 4 3 0
0 0 9	1 H 棟	R 3	S 6 2	1, 3 5 2	0 2 6	3 D, G 棟	R 4	S 5 4	2, 3 6 0
0 1 0	2 B 棟	R 5	S 5 1	8, 1 3 0	0 2 7	3 D 棟	R 4	S 5 3	1, 7 9 0
0 1 1	2 C 棟	R 4	S 5 1	1, 8 9 9	0 2 8	3 K 棟	R 4	S 5 9	1, 5 7 5
0 1 2	2 A 棟	R 4	S 5 1	4, 0 7 0	0 2 9	3 L 棟	R 5	H 7	5, 0 9 9
0 1 3	2 A 棟	R 4	S 5 2	8, 0 3 7	0 3 1	人文社会学系棟	S R 8	S 5 2, H 4	1 4, 4 1 6
0 1 4	2 D 棟	R 4	S 5 2	8, 0 3 7	0 3 5	生物・農林学系 C 棟	S R 8	S 5 2	3, 7 9 7
0 1 5	2 E 棟	R 2	S 5 2	1, 4 5 2	0 3 6	生物・農林学系 D 棟	R 6	S 5 2	4, 6 7 5
0 1 6	2 C 棟	R 4	S 5 1	1, 7 6 4	0 3 7	生物・農林学系 E 棟	R 5	S 5 3	3, 6 1 8
0 1 7	第 2 エリア 機械室	R 1	S 5 1	7 0 6	0 3 8	生物・農林学系 B 棟	S R 8	S 5 4	6, 3 0 1
0 1 8	2 G 棟	R 4	S 6 1	1, 5 7 8	0 3 9	生物・農林学系 A 棟	R 2	S 5 4	1, 1 0 3
0 1 9	2 H 棟	R 3	S 6 3	1, 3 5 5	0 4 1	自然系学系 E 棟	R 3	S 5 2	1, 8 5 5
0 2 1	3 C, D 棟	R 4	S 5 3	6, 0 8 4	0 4 2	自然系学系 D 棟	S R 8	S 5 3	5, 9 6 8
0 2 2	3 A 棟	R 5	S 5 3	1 0, 9 0 9	0 4 3	自然系学系 B 棟	S R 8	S 5 3	2, 3 7 1
0 2 3	3 C 棟	R 4	S 5 3	1, 1 5 0	0 4 4	自然系学系 A 棟	R 4	S 5 0	1, 9 2 4
0 2 4	3 B 棟	R 4	S 5 4	5, 1 4 6	0 4 5	自然系学系 B 棟	S R 8	S 5 1	5, 9 3 9
0 2 5	3 D 棟	R 4	S 5 4	1, 4 3 0	0 4 6	自然系学系 C 棟	S R 7	S 5 1	2, 9 9 8
0 2 6	3 D, G 棟	R 4	S 5 4	2, 3 6 0	0 5 1	人間系学系 A 棟	R 5	S 5 3	6, 1 9 4
0 2 7	3 D 棟	R 4	S 5 3	1, 7 9 0	0 5 2	人間系学系 B 棟	R 5	S 5 4	5, 8 3 2
0 2 8	3 K 棟	R 4	S 5 9	1, 5 7 5	0 5 3	2 E 棟	R 1	S 5 4	2 6 8
0 2 9	3 L 棟	R 5	H 7	5, 0 9 9	0 5 6	工学系学系 F 棟	S R 1 2-1	S 5 4, H 3, H 4	2 0, 0 8 8
0 3 1	人文社会学系棟	S R 8	S 5 2, H 4	1 4, 4 1 6	0 5 7	工学系学系 E 棟	R 4	S 5 4	4, 0 4 1
0 3 5	生物・農林学系 C 棟	S R 8	S 5 2	3, 7 9 7	0 5 8	工学系学系 G 棟	R 4	S 5 4	4, 5 2 4
0 3 6	生物・農林学系 D 棟	R 6	S 5 2	4, 6 7 5	0 5 9	工学系学系 H 棟	R 1	S 5 4	1, 3 1 2
0 3 7	生物・農林学系 E 棟	R 5	S 5 3	3, 6 1 8	0 6 0	工学系学系 M 棟	R 4	H 7	2, 2 3 6
0 3 8	生物・農林学系 B 棟	S R 8	S 5 4	6, 3 0 1	0 6 1	文科系修士 A・B 棟	R 4	S 5 1	4, 3 9 3
0 3 9	生物・農林学系 A 棟	R 2	S 5 4	1, 1 0 3	0 6 2	文科系修士 A 棟	R 4	S 5 4	1, 8 4 2
0 4 1	自然系学系 E 棟	R 3	S 5 2	1, 8 5 5	0 6 4	生物・農林学系 G 棟	R 5	H 8	4, 1 0 8
0 4 2	自然系学系 D 棟	S R 8	S 5 3	5, 9 6 8	0 6 6	理科系 A 棟	R 5	S 5 2	3, 4 9 6
0 4 3	自然系学系 B 棟	S R 8	S 5 3	2, 3 7 1	0 6 7	理科系 B 棟	R 5	S 5 4	3, 9 0 3
0 4 4	自然系学系 A 棟	R 4	S 5 0	1, 9 2 4	0 6 8	理科系 C 棟	R 5	S 5 8	1, 0 7 4
0 4 5	自然系学系 B 棟	S R 8	S 5 1	5, 9 3 9	0 6 9	理科系 D 棟	R 5	H 9	2, 4 3 9
0 4 6	自然系学系 C 棟	S R 7	S 5 1	2, 9 9 8	0 7 1	共同研究棟 C	R 3	S 5 3	1, 7 5 3
0 5 1	人間系学系 A 棟	R 5	S 5 3	6, 1 9 4	0 7 2	共同研究棟 A	R 6	S 5 5	4, 7 5 9
0 5 2	人間系学系 B 棟	R 5	S 5 4	5, 8 3 2	0 7 6	アイソトープ環境科学研究センター (アイソトープ棟)	R 2	S 5 3	1, 5 7 6
0 5 3	2 E 棟	R 1	S 5 4	2 6 8	0 7 7	アイソトープ環境科学研究センター (アイソトープ棟 2)	R 2	S 5 7	1, 0 1 2
0 5 6	工学系学系 F 棟	S R 1 2-1	S 5 4, H 3, H 4	2 0, 0 8 8	0 7 8	生物・農林学系 R 1 研究棟	R 2	S 5 9	5 8 0
0 5 7	工学系学系 E 棟	R 4	S 5 4	4, 0 4 1	0 8 1	観望台センター 附属門 実験棟	R 9	S 5 0	3, 1 5 5
0 5 8	工学系学系 G 棟	R 4	S 5 4	4, 5 2 4	0 8 7	アイソトープ環境科学研究センター (環境動植物学部門) 実験棟	S 2	S 5 2	1, 7 7 3
0 5 9	工学系学系 H 棟	R 1	S 5 4	1, 3 1 2	0 8 8	アイソトープ環境科学研究センター (環境動植物学部門) 実験棟	R 2	S 5 2	7 2 5
0 6 0	工学系学系 M 棟	R 4	H 7	2, 2 3 6	0 9 1	観望台センター 附属門 実験棟	R 1	S 5 2	5 9 8
0 6 1	文科系修士 A・B 棟	R 4	S 5 1	4, 3 9 3	0 9 2	観望台センター 附属門 実験棟	R 1	S 5 2	6 8 7
0 6 2	文科系修士 A 棟	R 4	S 5 4	1, 8 4 2	0 9 3	観望台センター 附属門 実験棟	R 1	S 5 7	5 5
0 6 4	生物・農林学系 G 棟	R 5	H 8	4, 1 0 8	0 9 4	観望台センター 附属門 実験棟	R 1	S 5 3	8 3
0 6 6	理科系 A 棟	R 5	S 5 2	3, 4 9 6	0 9 5	観望台センター 附属門 実験棟	R 2	S 5 3	8 1 9
0 6 7	理科系 B 棟	R 5	S 5 4	3, 9 0 3	0 9 8	観望台センター 附属門 実験棟	R 1	S 5 3	7 7 1
0 6 8	理科系 C 棟	R 5	S 5 8	1, 0 7 4	0 9 9	観望台センター 附属門 実験棟	S 1	S 5 9	1 1 8
0 6 9	理科系 D 棟	R 5	H 9	2, 4 3 9	1 0 1	プラズマ実験棟	S R 3-1	S 5 7, H 1, 9	4, 7 0 5
0 7 1	共同研究棟 C	R 3	S 5 3	1, 7 5 3	1 0 2	プラズマ整備棟	R 1	S 5 7	3 0 0
0 7 2	共同研究棟 A	R 6	S 5 5	4, 7 5 9	1 0 3	プラズマ電圧調整棟 A	R 1-1	S 5 7	6 8 5
0 7 6	アイソトープ環境科学研究センター (アイソトープ棟)	R 2	S 5 3	1, 5 7 6	1 0 4	プラズマ電圧調整棟 B	R 1-1	S 5 7	4 3 4
0 7 7	アイソトープ環境科学研究センター (アイソトープ棟 2)	R 2	S 5 7	1, 0 1 2	1 0 5	プラズマ研究センター	R 1	S 5 9	8
0 7 8	生物・農林学系 R 1 研究棟	R 2	S 5 9	5 8 0	1 0 6	プラズマヘリウム棟	R 1	S 6 3	2 7 0
0 8 1	観望台センター 附属門 実験棟	R 9	S 5 0	3, 1 5 5	1 0 7	遺伝子実験センター	R 2	S 6 0	1, 4 8 7
0 8 7	アイソトープ環境科学研究センター (環境動植物学部門) 実験棟	S 2	S 5 2	1, 7 7 3	1 0 8	プラズマポンプ庫	R 1	S 6 3	3 0
0 8 8	アイソトープ環境科学研究センター (環境動植物学部門) 実験棟	R 2	S 5 2	7 2 5					



黄色枠：人間総合科学学術院 使用校舎

敷地面積	建築面積	建物延面積	建ぺい率	容積率	全学生数	学 部 等 名	団地番号	団地名	所 在 地	学校番号	学 校 名	作成年度
818, 626㎡	111, 144㎡	347, 148㎡	1 4 %	4 2 %	9, 650人	人文・文化学系、社会・国際学系、人間学系、生命領域学系 理工学系、情報学系、人文社会学系研究科、生命領域学系研究科 システム情報工学研究科、管理情報学系研究科、人間総合科学学系	002	中 地 区	茨城県つくば市天王台1-1-1	0408	筑波大学	令和元年度

配 置 図



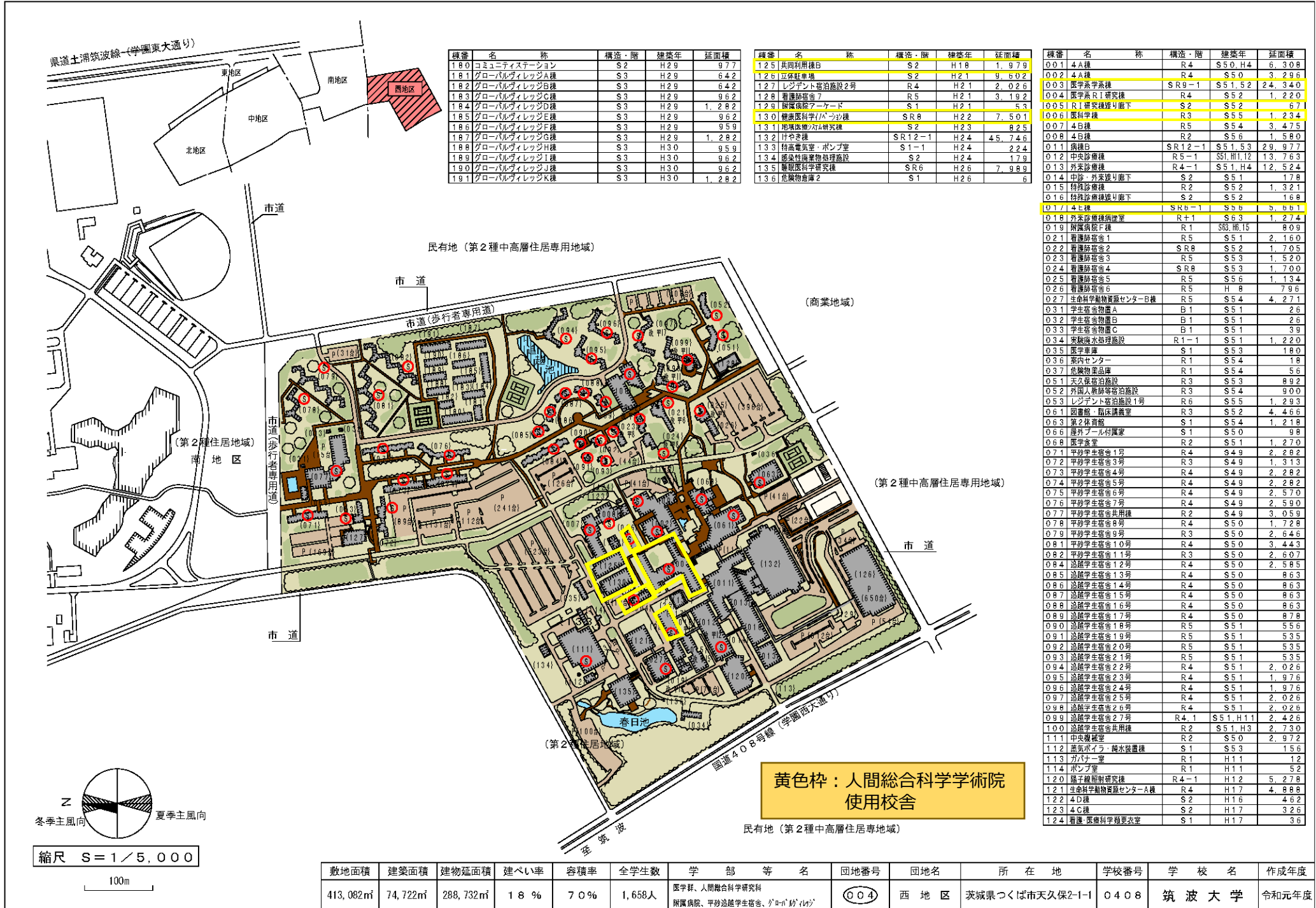
種番	名 称	構造・階	建築年	延面積
001	5C棟	RS6-1	S49	18,027
003	6A棟	R4	S51	5,179
004	6B棟	R4	S58	2,254
005	体育科学系A棟	R6	S50	5,512
006	体育科学系B棟	R6	S54	5,183
007	芸術学棟	R6	S53	5,483
008	芸術学系工務棟	R2-S1	S53, H15	2,140
011	共同研究窓口	R2	S53	1,000
013	学術情報庁/庁舎-A	R4-1	S51	2,959
014	学術情報庁/庁舎-B	R4	S55, H6	1,334
015	体育センター	R2	S50, H3	1,215
016	共通体育実習棟	S1	S63	249
017	外国語・学術情報庁/庁舎	R5	S51	5,253
018	計算科学研究センター別棟	R2	H6	86.6
023	開学記念館	W1	S51	928
024	図書館書庫	R1	S52	253
025	危険物室品庫	R1	S54	27
026	アート・デザインスタジオ1	S1	S56, H18	177
027	クラブハウス	R2	S56	500
028	体芸整備倉庫	S1	S56	11
029	アート・デザインスタジオ2	S1	S57, H18	127
030	外国語・学術情報庁/庁舎車庫	R1	S57	36
031	体育施設管理棟	S1	S58	81
041	学生図書館	RS4	S49	3,265
052	武道館	R2	S53	4,611
053	屋内プール	R2-1	S54	2,778
054	競技体育館	S1	S54	2,011
055	弓道場の場	S1	S54	101
056	弓道場	S1	S56	240
057	弓道場管理棟	S1	S57	173
058	弓道場	S1	S57	63
061	器具庫	S1	S48	50
062	運動場施設	S1	S50	90
063	運動場施設	S1	S50	50
070	講堂	RS4	S55	5,077
071	体芸食堂	R3	S49	1,214
072	大学会館A棟	RS4	S51	5,632
073	大学会館B棟	R4	S51	2,467
074	留学生センター	R4	S58	2,970
075	非常勤講師研修施設	R4	S60	821
076	保健管理センター	R2	S50	1,189
081	合宿所	R2	S48	1,497
082	体育系サークル館	R2	S50	786
083	体育系サークル館2	R2	S52	1,110
084	課外活動研修施設	S1	S62	414
085	総合研究棟C	SR7	H16	14,418
086	体育総合実験棟	R3	H15	3,252
087	野外活動実習管理棟	W2	H16	69
088	建築デザイン実習棟	W1	H18	30
089	総合実習館	S2	H18	831
090	建築デザイン実習棟2	S1	H18	33
091	グラウンド管理棟	S2	H20	130
092	国際講義棟	S2	H23	500
093	T-Dome	S1	H23	495
094	スポーツ競技工学実験棟	S1	H23	899
095	中央体育館	SR3	H25	7,032
096	ベンチ上屋	S1	H25	116
097	CR棟	W1	H25	26
098	グローバルスポーツバージョン棟	R4	H29	3,154

黄色枠：人間総合科学学術院 使用校舎

敷地面積	建築面積	建物延面積	建ぺい率	容積率	全学生数	学 部 等 名	団地番号	団地名	所 在 地	学校番号	学 校 名	作成年度
535,751㎡	51,970㎡	126,388㎡	10%	24%	2,012人	体育専門学群、芸術専門学群 人間総合科学研究科	003	南 地 区	茨城県つくば市天久保3-1-1	0408	筑波大学	令和元年度



配 置 図



棟番	名 称	構造・階	建築年	延面積
180	コミュニティステーション	S2	H29	977
181	グローバルヴィレッジA棟	S3	H29	642
182	グローバルヴィレッジB棟	S3	H29	642
183	グローバルヴィレッジC棟	S3	H29	962
184	グローバルヴィレッジD棟	S3	H29	1,282
185	グローバルヴィレッジE棟	S3	H29	962
186	グローバルヴィレッジF棟	S3	H29	959
187	グローバルヴィレッジG棟	S3	H29	1,282
188	グローバルヴィレッジH棟	S3	H30	959
189	グローバルヴィレッジI棟	S3	H30	962
190	グローバルヴィレッジJ棟	S3	H30	962
191	グローバルヴィレッジK棟	S3	H30	1,282

棟番	名 称	構造・階	建築年	延面積
125	共同利用棟B	S2	H18	1,979
125	立休駐車場	S2	H21	9,602
127	レジデント宿泊施設2号	R4	H21	2,026
128	看護研修舎7	R5	H21	3,192
129	附属病院アーケード	S1	H21	53
130	健康医学(バ)研修棟	SR8	H22	7,501
131	地域医療の中心研究棟	S2	H23	825
132	IT中核棟	SR12-1	H24	45,746
133	付高電気室・ポンプ室	S1-1	H24	224
134	感染症廃棄物処理施設	S2	H24	179
135	睡眠医学研究棟	SR6	H26	7,989
136	危険物倉庫2	S1	H26	6

棟番	名 称	構造・階	建築年	延面積
001	4A棟	R4	S50,H4	6,308
002	4A棟	R4	S50	3,246
003	医学系学系棟	SR9-1	S51,H2	24,390
004	医学系R1研究棟	R4	S52	1,220
005	R1研究棟階下	S2	S52	67
006	医科学棟	R3	S55	1,234
007	4B棟	R5	S54	3,475
008	4B棟	R2	S56	1,580
011	病棟B	SR12-1	S51,H3	29,977
012	中央診療棟	R5-1	S51,H1,H2	13,763
013	外実診療棟	R4-1	S51,H4	12,524
014	中診・外実階下	S2	S51	178
015	特設診療棟	R2	S52	1,321
016	特設診療棟階下	S2	S52	168

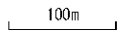
棟番	名 称	構造・階	建築年	延面積
017	4C棟	SR6-1	S56	5,861
018	外実診療棟附属室	R+1	S63	1,274
019	附属病院F棟	R1	S63,H6,H5	809
021	看護研修舎1	R5	S51	2,160
022	看護研修舎2	SR8	S52	1,705
023	看護研修舎3	R5	S53	1,520
024	看護研修舎4	SR8	S53	1,700
025	看護研修舎5	R5	S56	1,134
026	看護研修舎6	R5	H8	796
027	生命科学動物資源センターB棟	R5	S54	4,271
031	学生舎物置A	B1	S51	26
032	学生舎物置B	B1	S51	26
033	学生舎物置C	B1	S51	39
034	実験废水処理施設	R1-1	S51	1,220
035	医学車庫	S1	S53	180
036	案内センター	R1	S54	18
037	危険物置庫	R1	S54	56
051	天久保宿泊施設	R3	S53	892
052	外国人教師等宿泊施設	R3	S54	900
053	レジデント宿泊施設1号	R6	S55	1,293
061	図書館・臨床講義室	R3	S52	4,466
063	第2体育館	S1	S54	1,218
066	体育センター付講義室	S1	S50	98
068	医学倉庫	R2	S51	1,270
071	平野学生舎1号	R4	S49	2,282
072	平野学生舎3号	R3	S49	1,313
073	平野学生舎4号	R4	S49	2,282
074	平野学生舎5号	R4	S49	2,282
075	平野学生舎6号	R4	S49	2,570
076	平野学生舎7号	R4	S49	2,590
077	平野学生舎共用棟	R2	S49	3,059
078	平野学生舎8号	R4	S50	1,728
079	平野学生舎9号	R3	S50	2,646
081	平野学生舎10号	R4	S50	3,443
082	平野学生舎11号	R3	S50	2,607
084	遠屋学生舎12号	R4	S50	2,585
085	遠屋学生舎13号	R4	S50	863
086	遠屋学生舎14号	R4	S50	863
087	遠屋学生舎15号	R4	S50	863
088	遠屋学生舎16号	R4	S50	863
089	遠屋学生舎17号	R4	S50	878
090	遠屋学生舎18号	R5	S51	556
091	遠屋学生舎19号	R5	S51	535
092	遠屋学生舎20号	R5	S51	535
093	遠屋学生舎21号	R5	S51	535
094	遠屋学生舎22号	R4	S51	2,026
095	遠屋学生舎23号	R4	S51	1,976
096	遠屋学生舎24号	R4	S51	1,976
097	遠屋学生舎25号	R4	S51	2,026
098	遠屋学生舎26号	R4	S51	2,026
099	遠屋学生舎27号	R4-1	S51,H11	2,426
100	遠屋学生舎共用棟	R2	S51,H3	2,730
111	中央機械棟	R2	S50	2,972
112	蒸気ボイラ・純水装置棟	S1	S53	156
113	ガバナリー	R1	H11	12
114	ポンプ室	R1	H11	52
120	陽子線照射研究棟	R4-1	H12	5,278
121	生命科学動物資源センターA棟	R4	H17	4,888
122	4D棟	S2	H16	462
123	4C棟	S2	H17	326
124	看護・医療科学動更教室	S1	H17	36

棟番	名 称	構造・階	建築年	延面積
001	4A棟	R4	S50,H4	6,308
002	4A棟	R4	S50	3,246
003	医学系学系棟	SR9-1	S51,H2	24,390
004	医学系R1研究棟	R4	S52	1,220
005	R1研究棟階下	S2	S52	67
006	医科学棟	R3	S55	1,234
007	4B棟	R5	S54	3,475
008	4B棟	R2	S56	1,580
011	病棟B	SR12-1	S51,H3	29,977
012	中央診療棟	R5-1	S51,H1,H2	13,763
013	外実診療棟	R4-1	S51,H4	12,524
014	中診・外実階下	S2	S51	178
015	特設診療棟	R2	S52	1,321
016	特設診療棟階下	S2	S52	168

棟番	名 称	構造・階	建築年	延面積
017	4C棟	SR6-1	S56	5,861
018	外実診療棟附属室	R+1	S63	1,274
019	附属病院F棟	R1	S63,H6,H5	809
021	看護研修舎1	R5	S51	2,160
022	看護研修舎2	SR8	S52	1,705
023	看護研修舎3	R5	S53	1,520
024	看護研修舎4	SR8	S53	1,700
025	看護研修舎5	R5	S56	1,134
026	看護研修舎6	R5	H8	796
027	生命科学動物資源センターB棟	R5	S54	4,271
031	学生舎物置A	B1	S51	26
032	学生舎物置B	B1	S51	26
033	学生舎物置C	B1	S51	39
034	実験废水処理施設	R1-1	S51	1,220
035	医学車庫	S1	S53	180
036	案内センター	R1	S54	18
037	危険物置庫	R1	S54	56
051	天久保宿泊施設	R3	S53	892
052	外国人教師等宿泊施設	R3	S54	900
053	レジデント宿泊施設1号	R6	S55	1,293
061	図書館・臨床講義室	R3	S52	4,466
063	第2体育館	S1	S54	1,218
066	体育センター付講義室	S1	S50	98
068	医学倉庫	R2	S51	1,270
071	平野学生舎1号	R4	S49	2,282
072	平野学生舎3号	R3	S49	1,313
073	平野学生舎4号	R4	S49	2,282
074	平野学生舎5号	R4	S49	2,282
075	平野学生舎6号	R4	S49	2,570
076	平野学生舎7号	R4	S49	2,590
077	平野学生舎共用棟	R2	S49	3,059
078	平野学生舎8号	R4	S50	1,728
079	平野学生舎9号	R3	S50	2,646
081	平野学生舎10号	R4	S50	3,443
082	平野学生舎11号	R3	S50	2,607
084	遠屋学生舎12号	R4	S50	2,585
085	遠屋学生舎13号	R4	S50	863
086	遠屋学生舎14号	R4	S50	863
087	遠屋学生舎15号	R4	S50	863
088	遠屋学生舎16号	R4	S50	863
089	遠屋学生舎17号	R4	S50	878
090	遠屋学生舎18号	R5	S51	556
091	遠屋学生舎19号	R5	S51	535
092	遠屋学生舎20号	R5	S51	535
093	遠屋学生舎21号	R5	S51	535
094	遠屋学生舎22号	R4	S51	2,026
095	遠屋学生舎23号	R4	S51	1,976
096	遠屋学生舎24号	R4	S51	1,976
097	遠屋学生舎25号	R4	S51	2,026
098	遠屋学生舎26号	R4	S51	2,026
099	遠屋学生舎27号	R4-1	S51,H11	2,426
100	遠屋学生舎共用棟	R2	S51,H3	2,730
111	中央機械棟	R2	S50	2,972
112	蒸気ボイラ・純水装置棟	S1	S53	156
113	ガバナリー	R1	H11	12
114	ポンプ室	R1	H11	52
120	陽子線照射研究棟	R4-1	H12	5,278
121	生命科学動物資源センターA棟	R4	H17	4,888
122	4D棟	S2	H16	462
123	4C棟	S2	H17	326
124	看護・医療科学動更教室	S1	H17	36

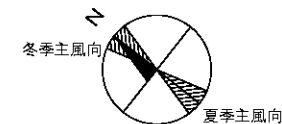
黄色枠：人間総合科学学術院  
使用校舎

縮尺 S=1/5,000

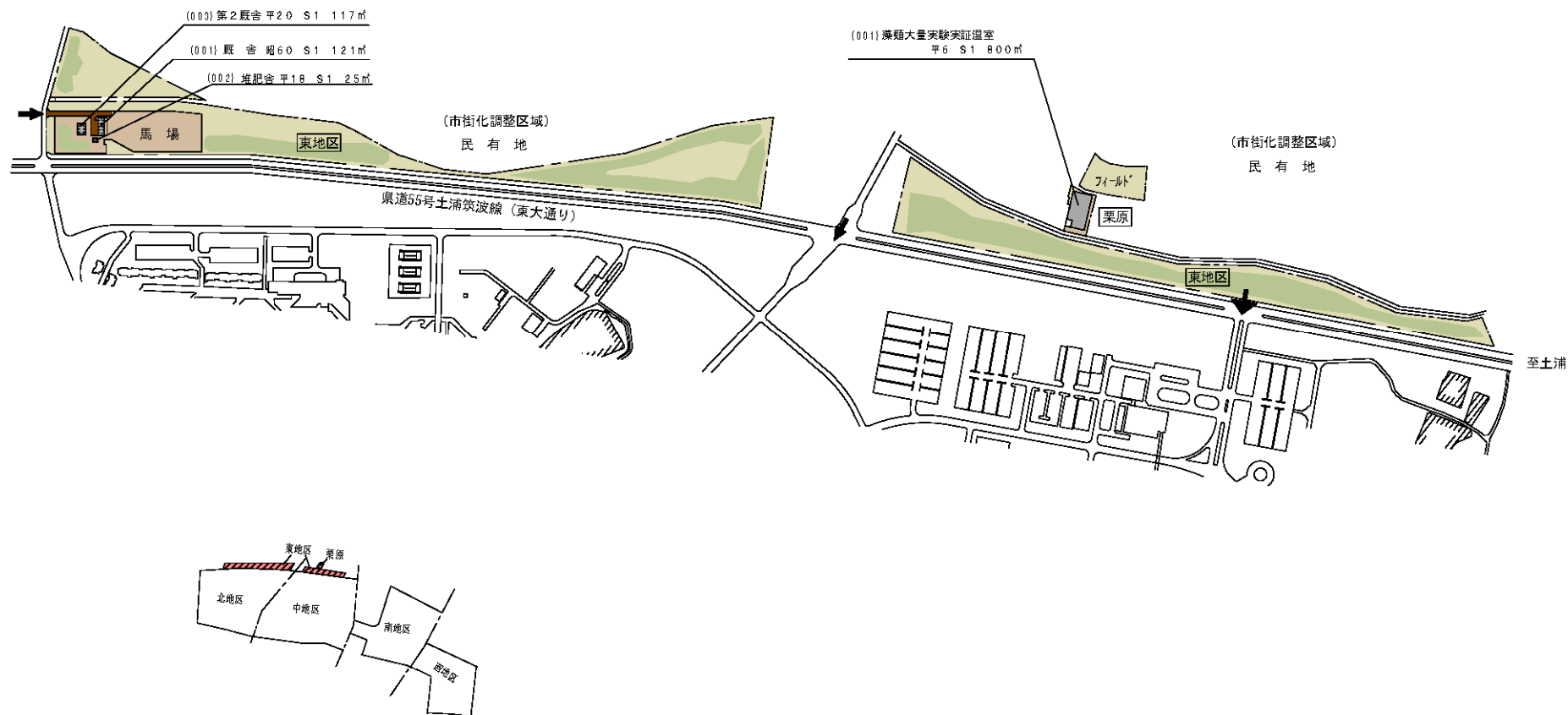


敷地面積	建築面積	建物延面積	建べい率	容積率	全学生数	学 部 等 名	団地番号	団地名	所 在 地	学校番号	学 校 名	作成年度
413,082㎡	74,722㎡	288,732㎡	18%	70%	1,658人	医学群、人間総合科学研究科 附属病院、平野遠屋学生舎、グローバルヴィレッジ	004	西 地 区	茨城県つくば市天久保2-1-1	0408	筑 波 大 学	令和元年度

配 置 図



縮尺 S=1/5,000  
100m

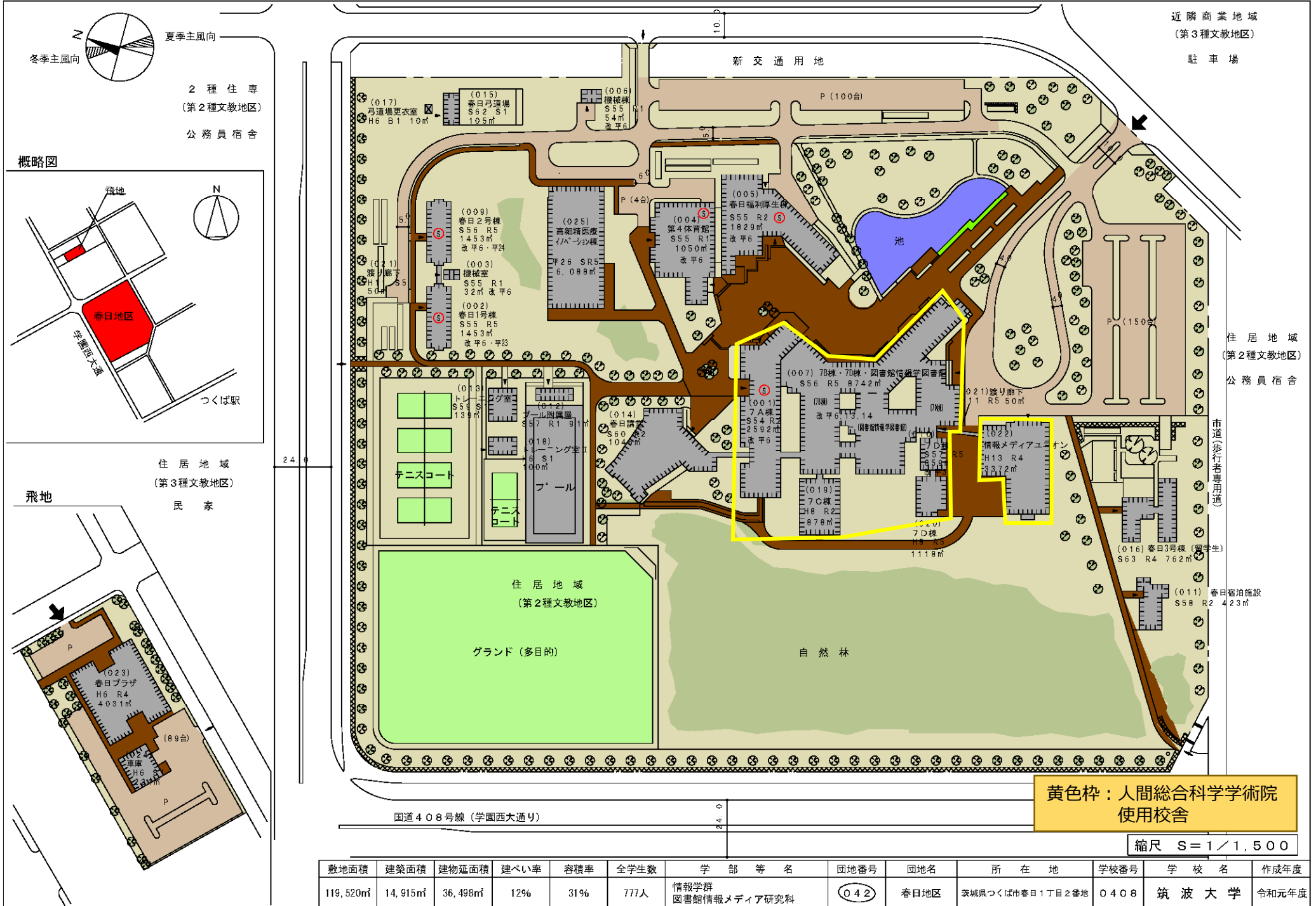


8

敷地面積	建築面積	建物延面積	建ぺい率	容積率	全学生数	学 部 等 名	団地番号	団地名	所 在 地	学校番号	学 校 名	作成年度
52,709㎡	297㎡	263㎡	0.6%	0.5%	0人	大学課外活動施設	005	東地区	茨城県つくば市天王台2-3	0408	筑波大学	令和元年度
2,270㎡	800㎡	800㎡	35%	35%	0人	薬類・化学・生物・工学 開発研究センター	053	栗原	茨城県つくば市栗原字下松見			



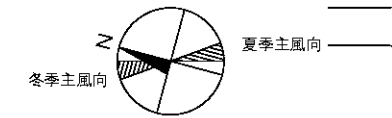
配 置 図



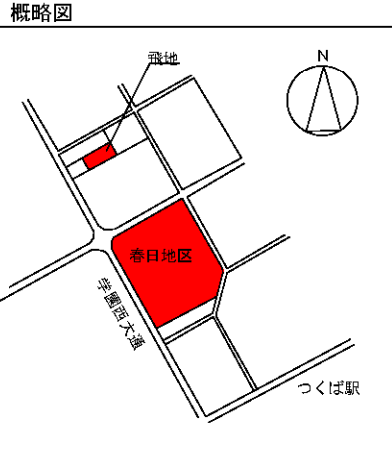
黄色枠：人間総合科学学術院  
使用校舎

縮尺 S=1/1,500

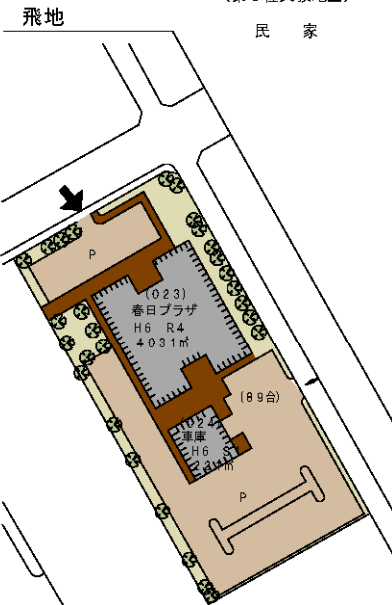
敷地面積	建築面積	建物延面積	建ぺい率	容積率	全学生数	学 部 等 名	団地番号	団地名	所 在 地	学校番号	学 校 名	作成年度
119,520㎡	14,915㎡	36,498㎡	12%	31%	777人	情報学群 図書館情報メディア研究科	042	春日地区	茨城県つくば市春日1丁目2番地	0408	筑波大学	令和元年度



2種住専  
(第2種文教地区)  
公務員宿舎



住居地域  
(第3種文教地区)  
民家



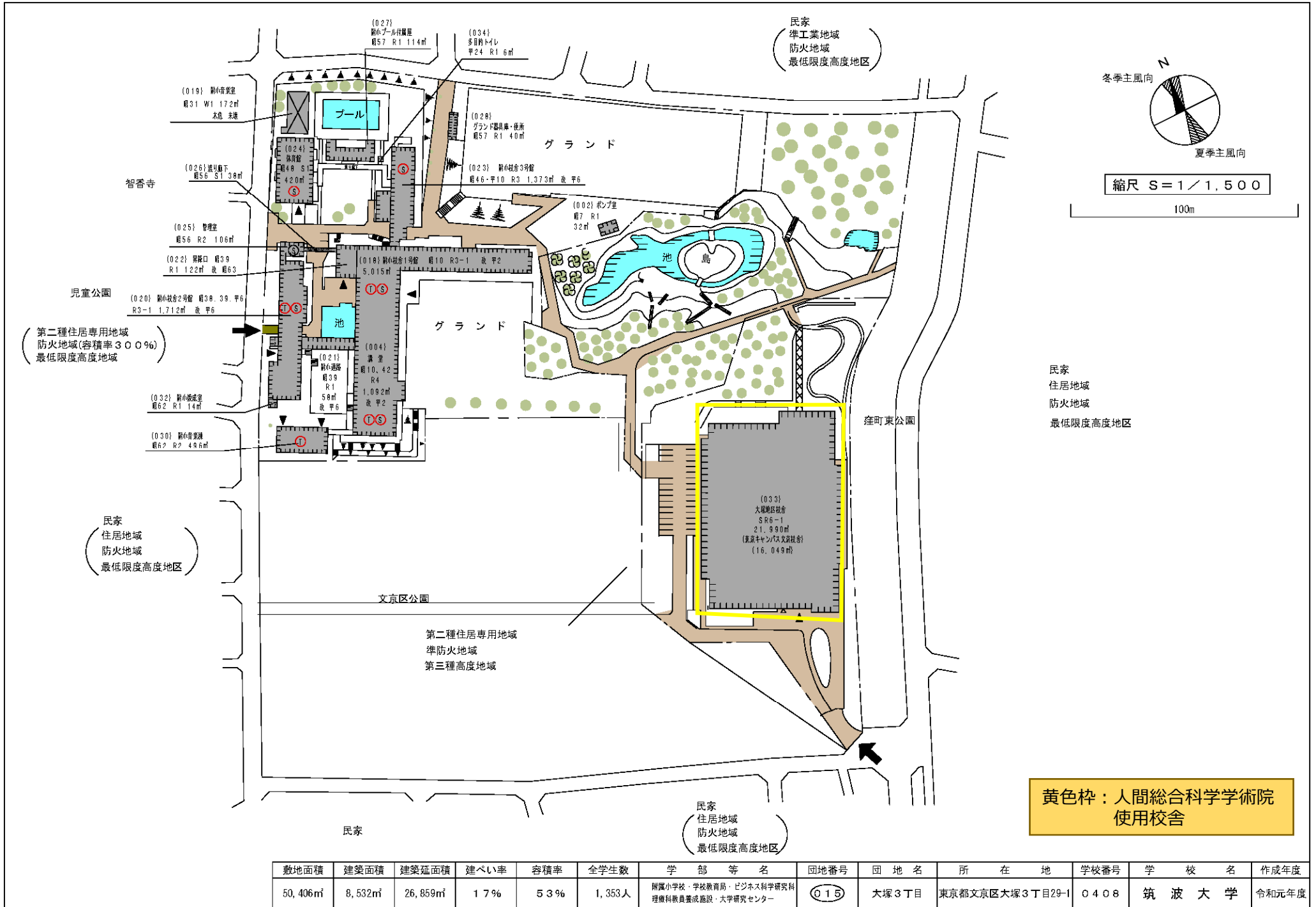
住居地域  
(第2種文教地区)  
グラウンド(多目的)  
自然林

近隣商業地域  
(第3種文教地区)  
駐車場  
住居地域  
(第2種文教地区)  
公務員宿舎

市道(歩行者専用道)

国道408号線(学園西大通り)

配置図



敷地面積	建築面積	建築延面積	建ぺい率	容積率	全学生数	学 部 等 名	団地番号	団 地 名	所 在 地	学校番号	学 校 名	作成年度
50,406㎡	8,532㎡	26,859㎡	17%	53%	1,353人	附属小学校・学校教育局・ビジネス科学研究科 理療科教員養成施設・大学研究センター	015	大塚3丁目	東京都文京区大塚3丁目29-1	0408	筑波大学	令和元年度