

都道府県内における位置関係に関する図面

【京都府】



【福知山市】



福知山駅より2.6km

最寄り駅からの距離や交通機関が分かる図面

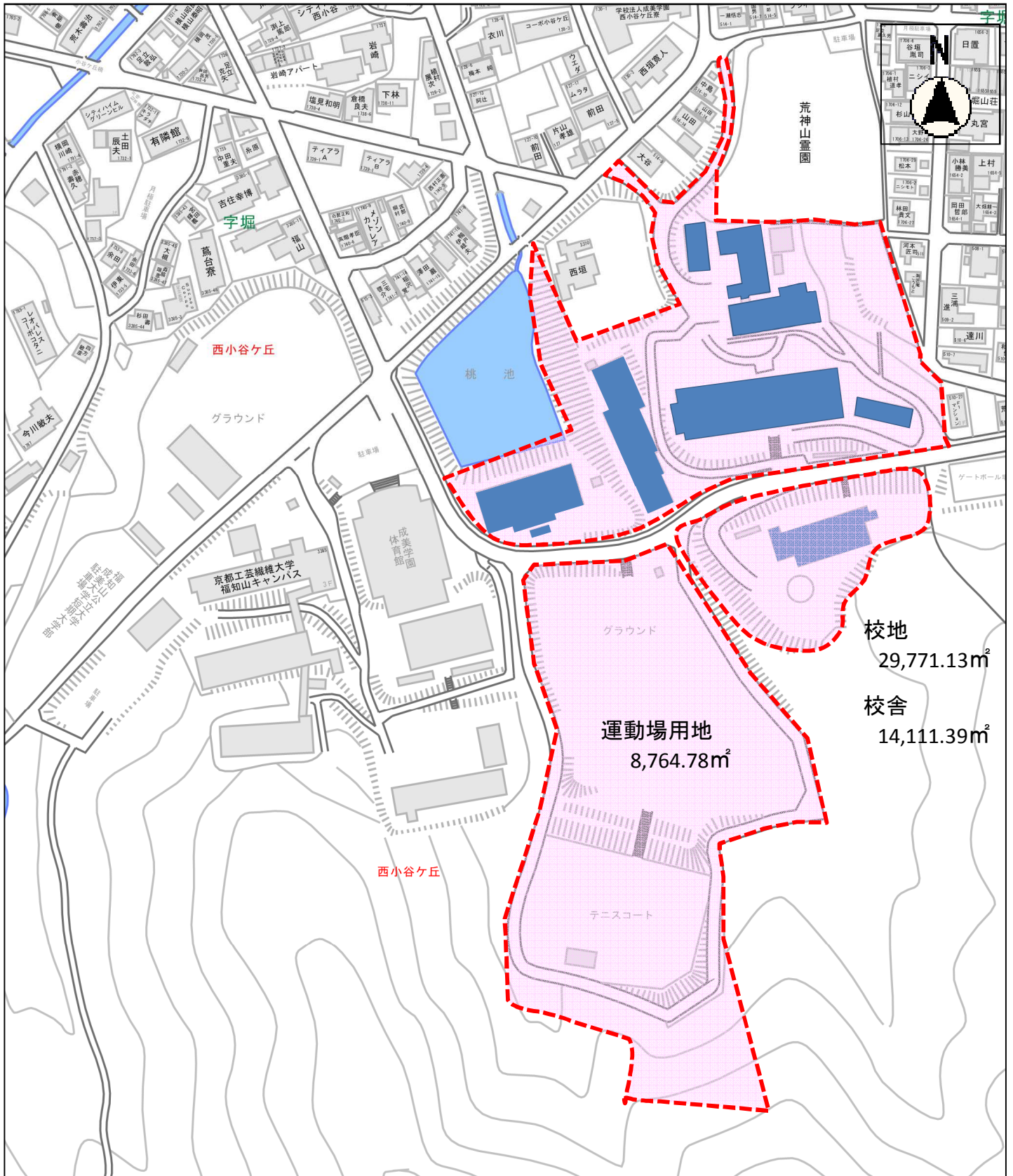


京都市内・大阪・神戸からのアクセスも抜群

- JR 京都駅→福知山駅 最短 75 分
- JR 大阪駅→福知山駅 最短 90 分
- 大阪なんば→福知山駅 107 分(高速バス)
- 神戸三宮→福知山駅 90 分(高速バス)



校地校舎等の図面



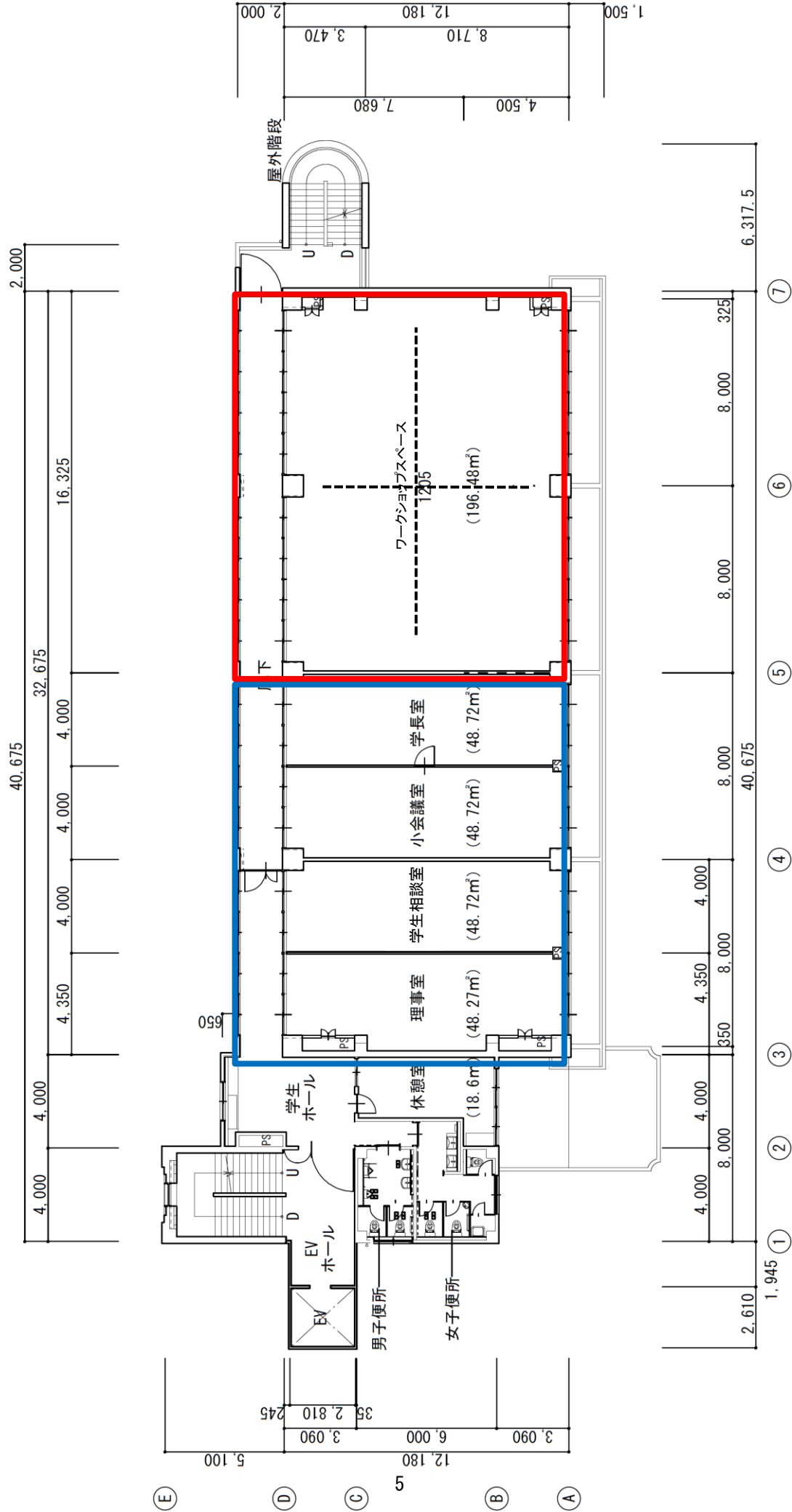
福知山公立大学

校舎

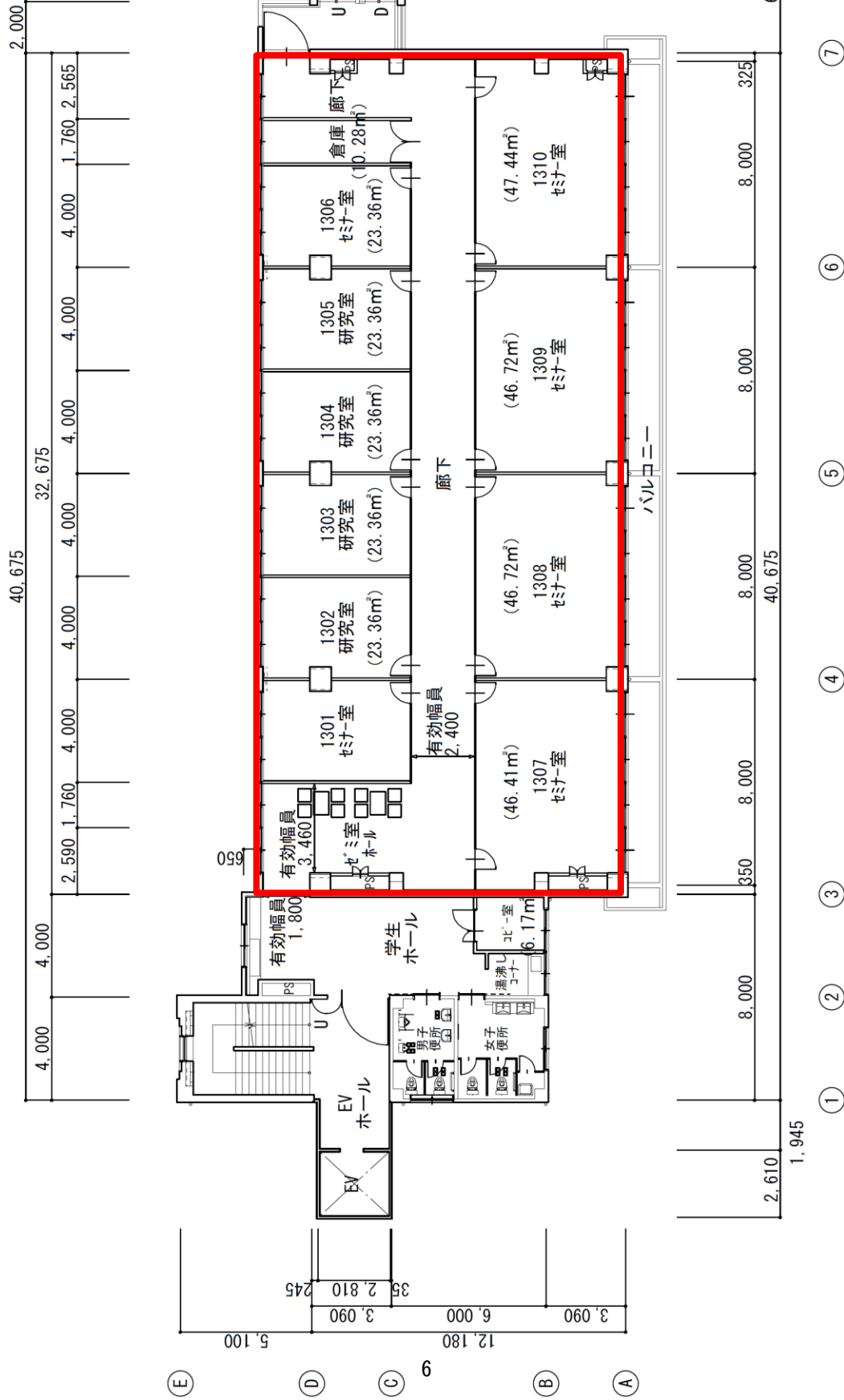
1号館2階

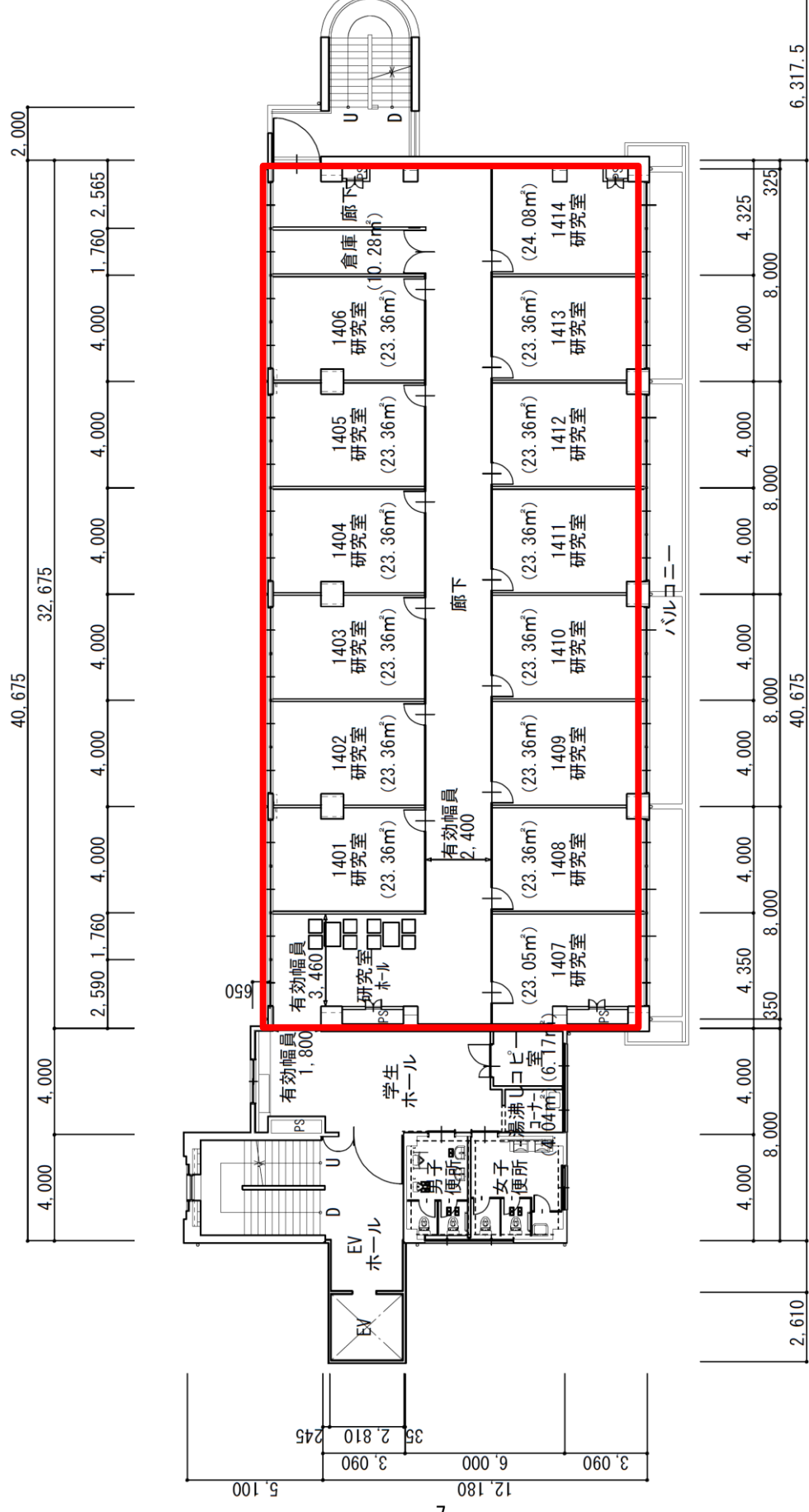
専用施設

共用施設



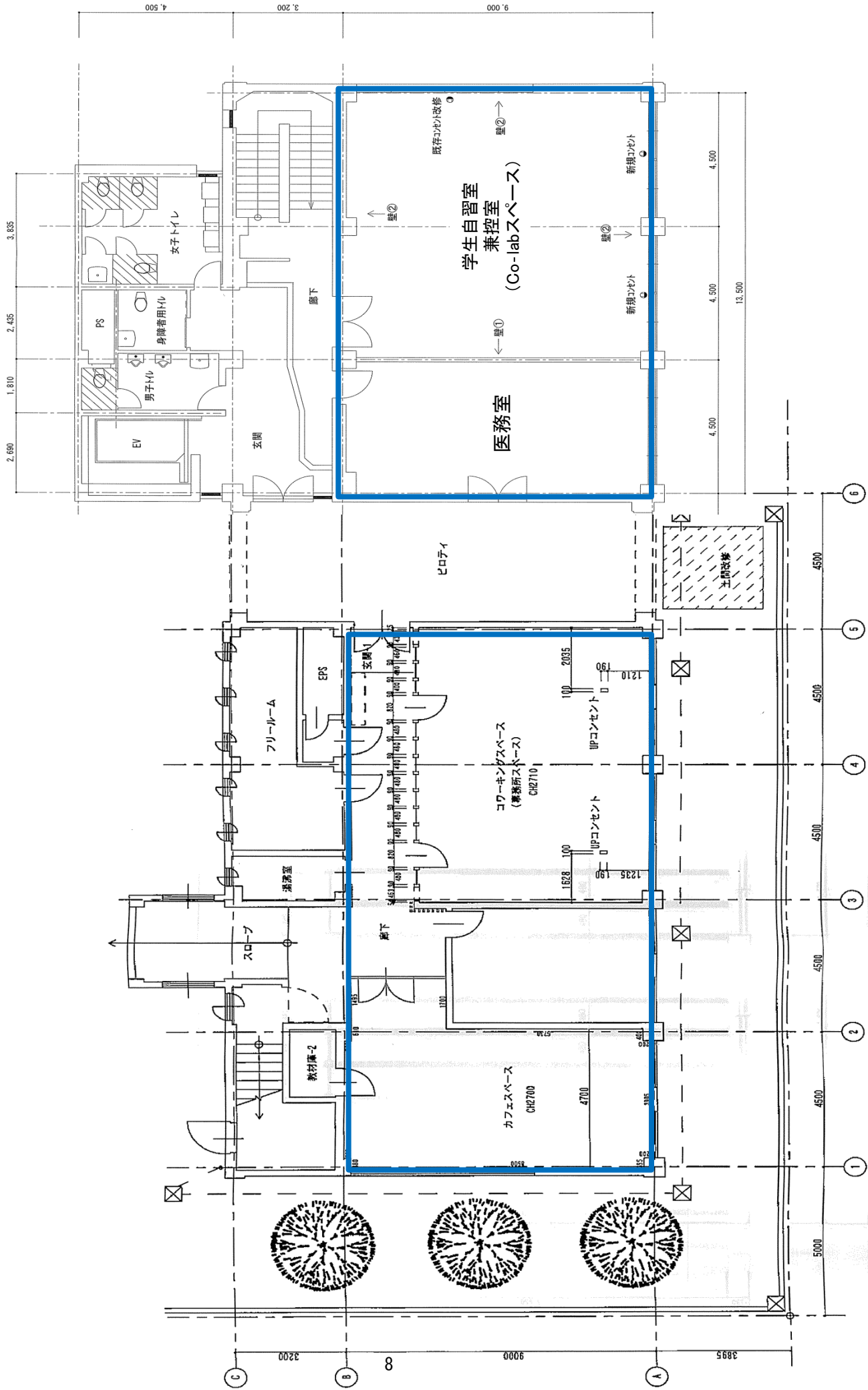
----- パーティション





- (1)
- (2)
- (3)
- (4)
- (5)
- (6)
- (7)

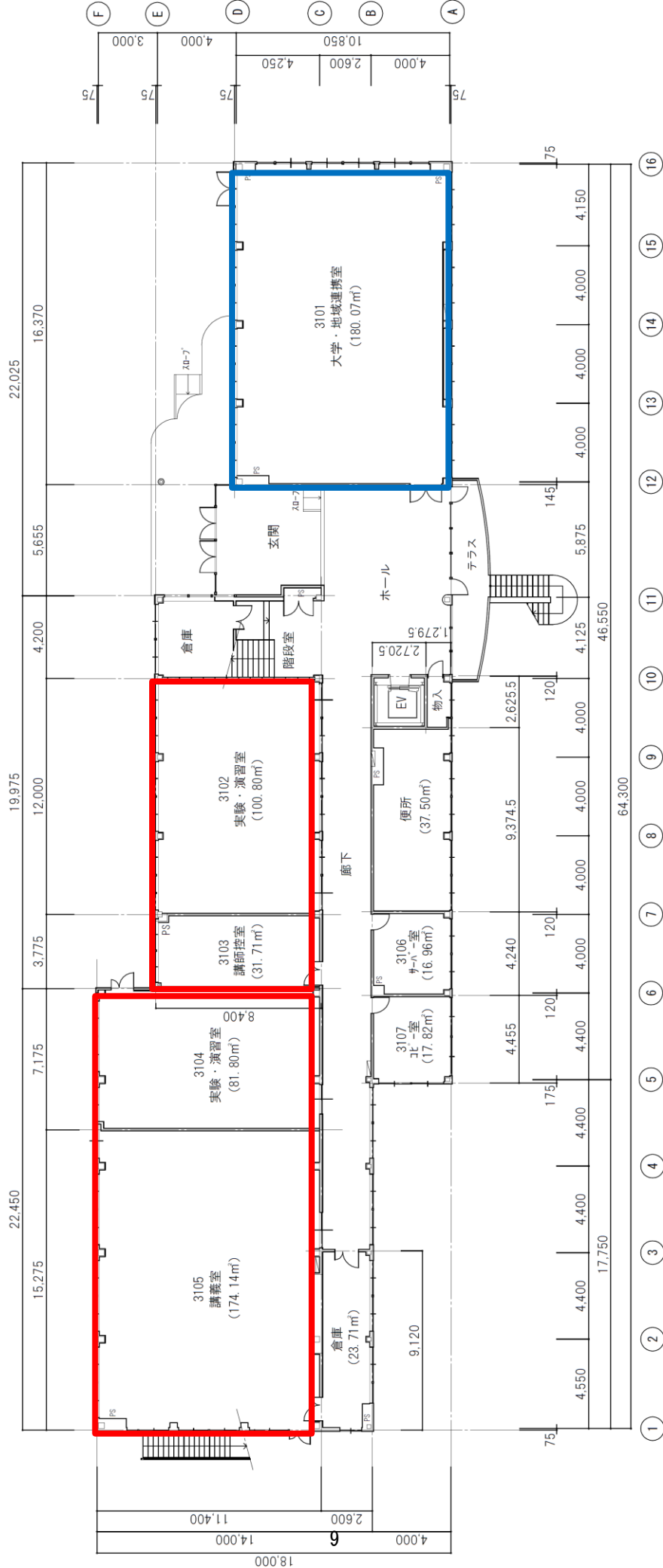
5,100	3,090	6,000	3,090	12,180	5,100
35	2,810	245	3,090	3,470	1,500
5,840	2,500	5,840	2,500	12,180	1,500



3号館1階

専用施設

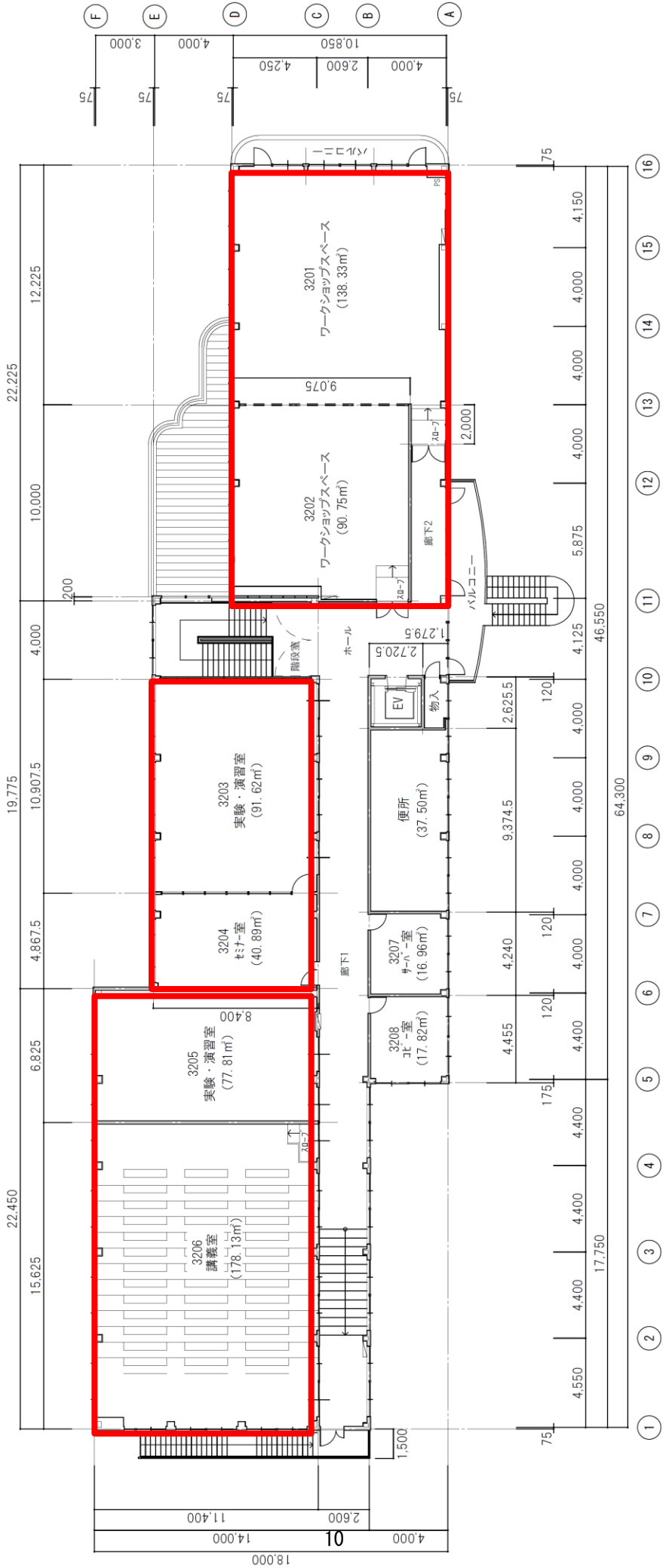
共用施設

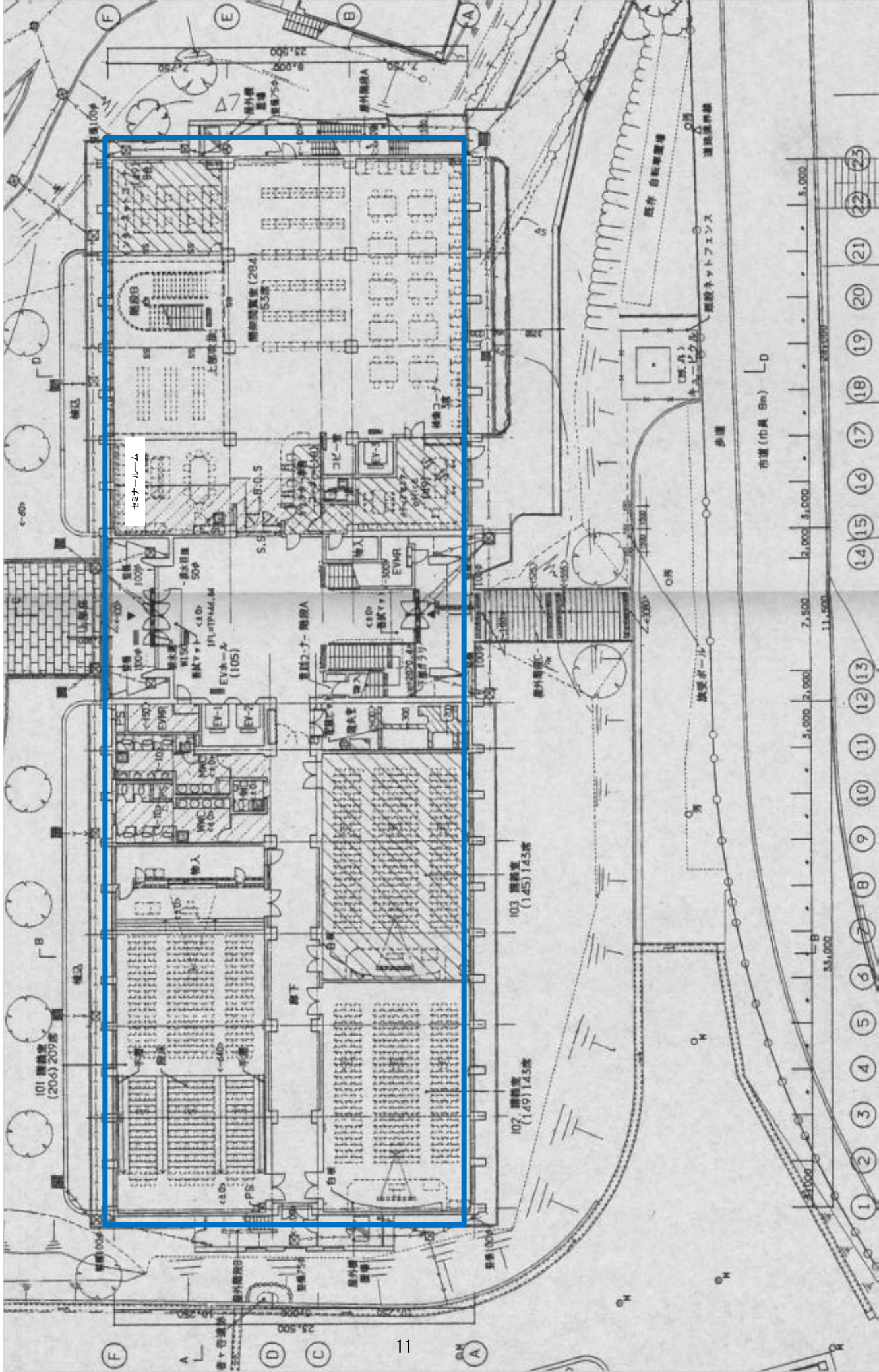


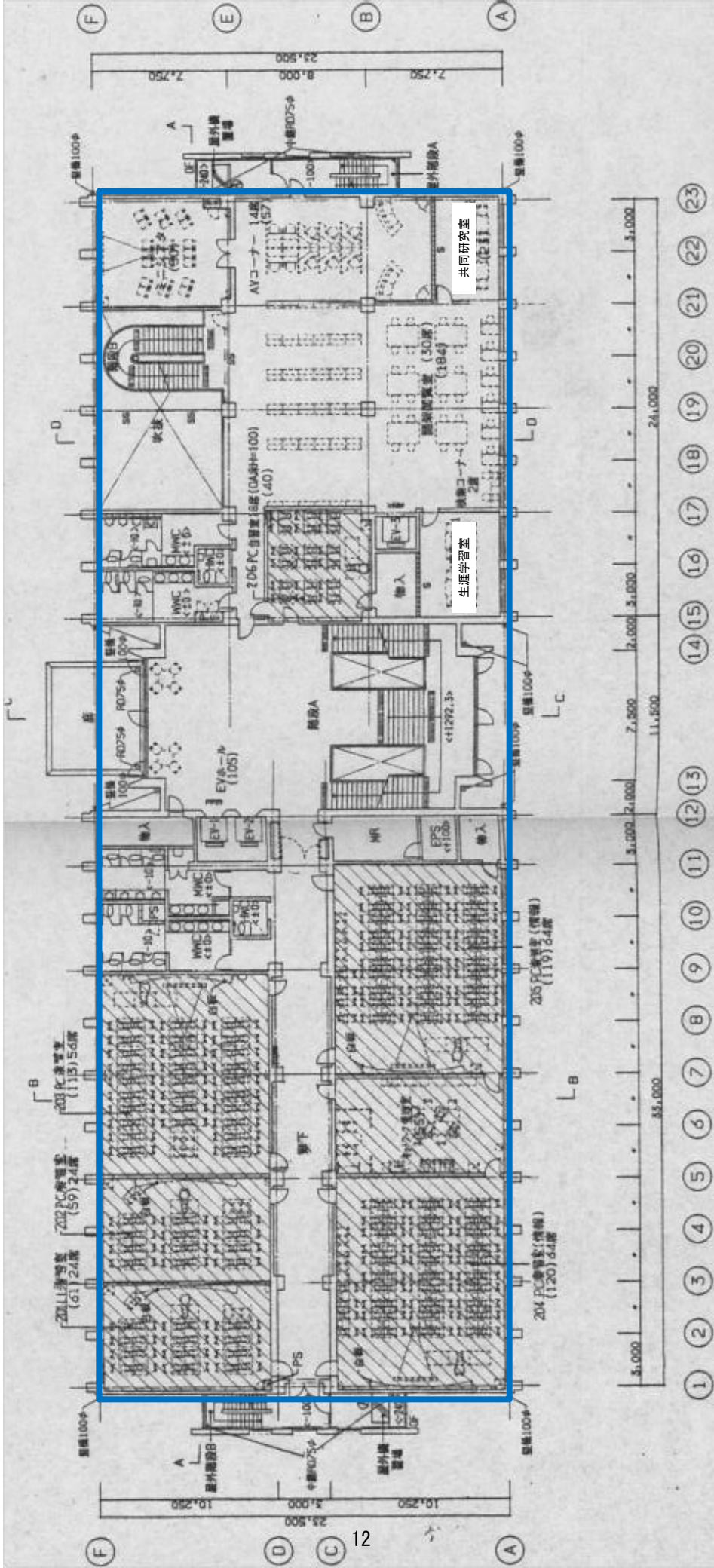
3号館2階

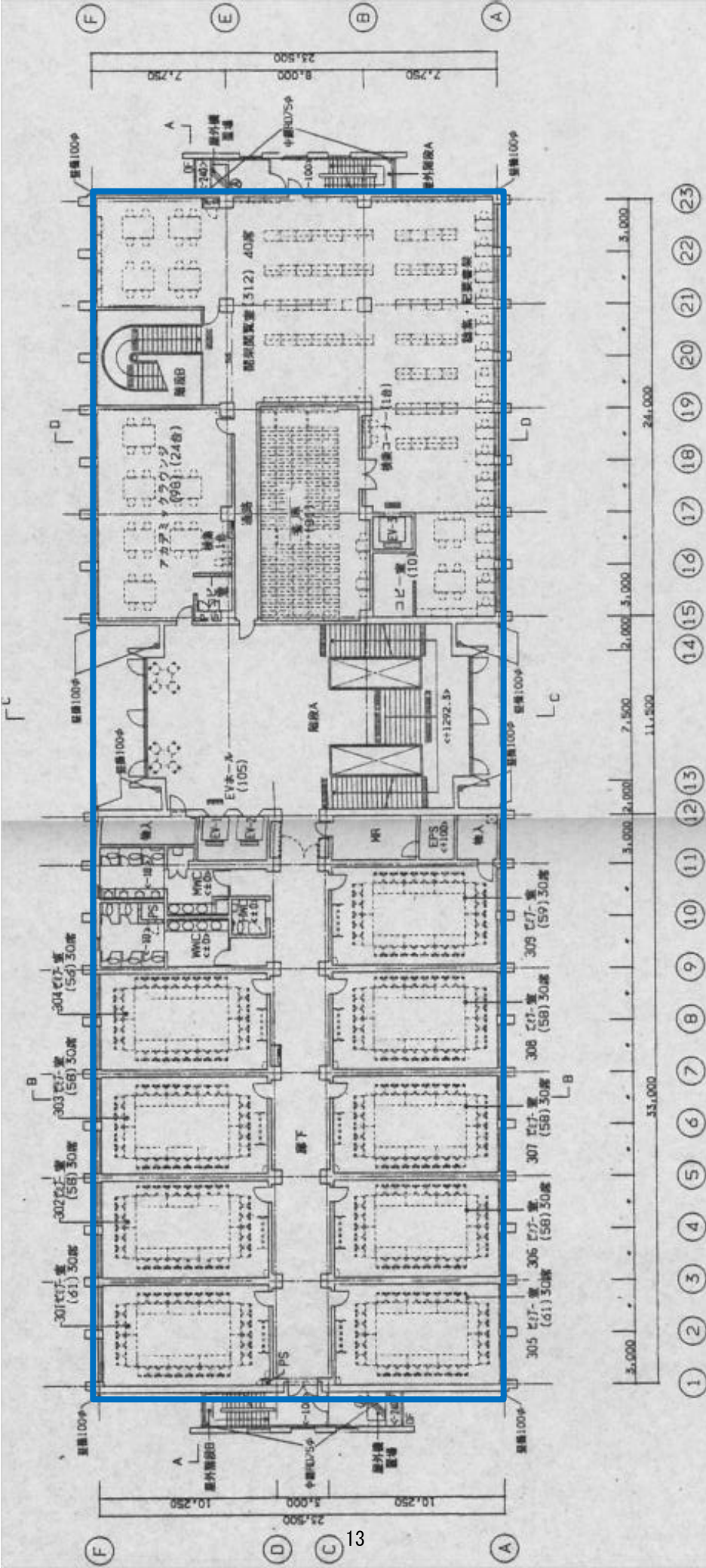
専用施設

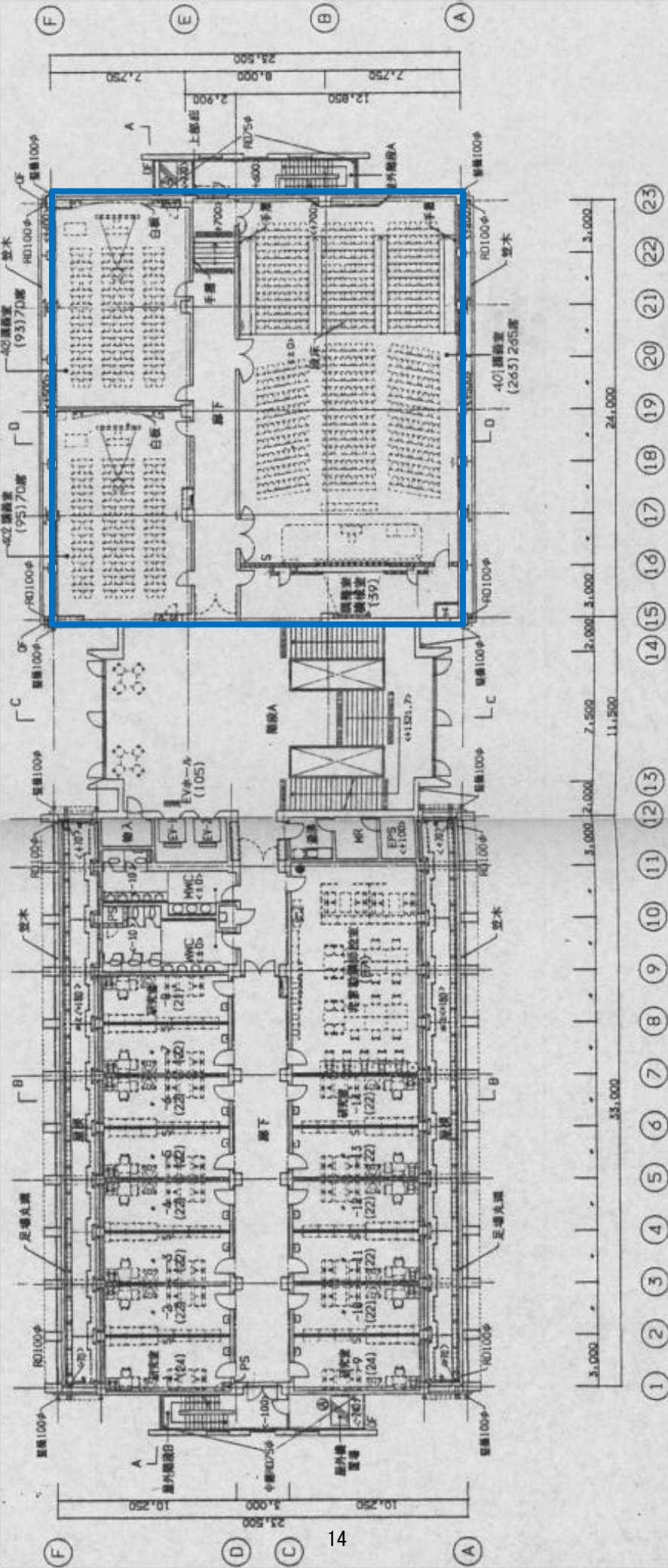
共用施設

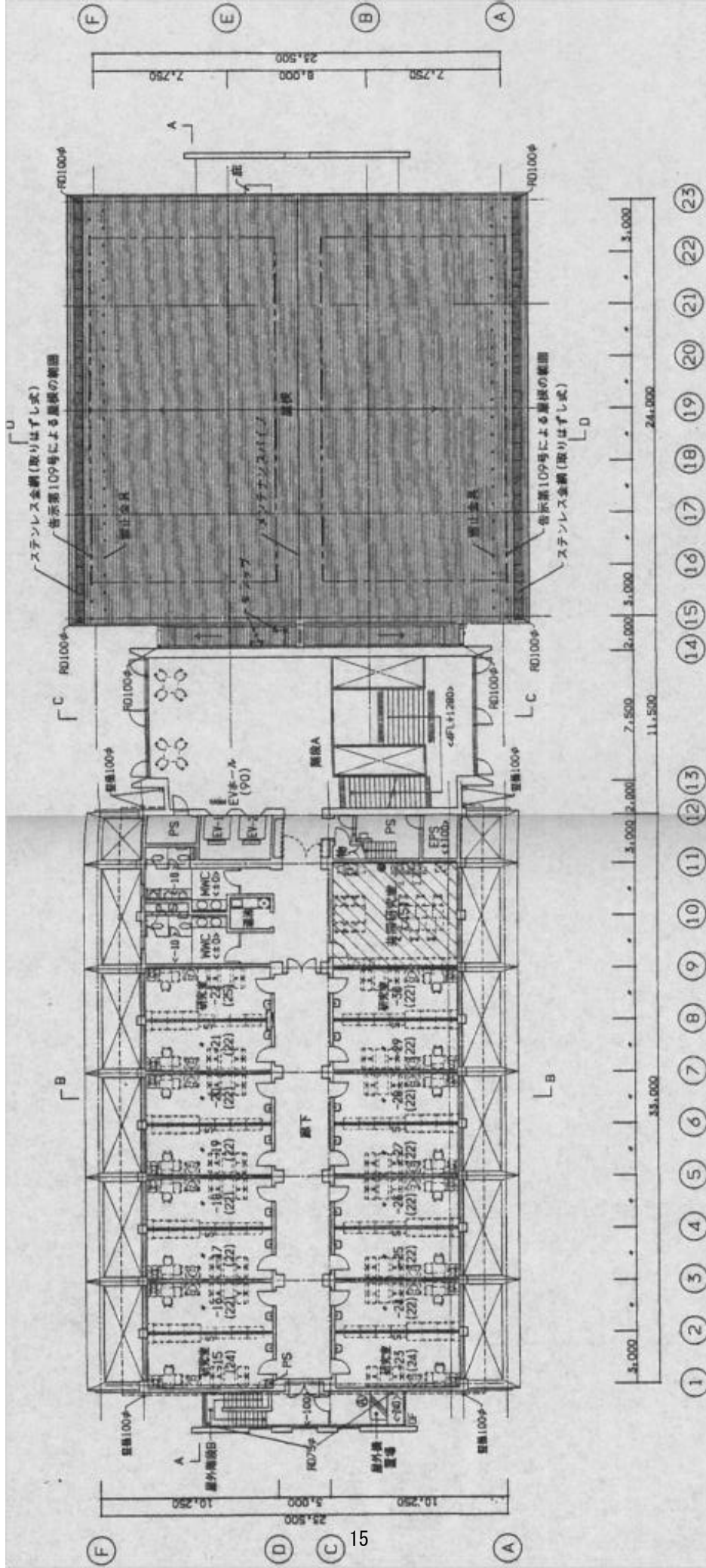












平成30年度～ 福知山公立大学校舎改修工事 予定工程表

月 区分	年	平成31年												平成32年				
		2月	3月	4月	5月	6月	7月	8月	9月	10月	11月	12月	1月	2月	3月			
1号館・3号館 工事入札			入札公告から入札	契約														
全体工事期間				着工				工事期間9か月										完了・引き渡し 準備期間2か月
共通仮設工事				着工	準備作業			実働工事期間7.5か月										完了検査等
1号館EV設置工事	躯体工事			杭・基礎図面承認・製作期	躯体工事期													
	鉄骨工事			図面承認	工場製作期間													
	内外装工事			ALC図面承認	ALC製作期間													
	建具・金物工事			図面承認														
	昇降機設備工事			図面承認(1か月)・製作期間(3.5か月)														完了検査
3号館EV設置工事	躯体工事			地盤改良・基礎図面承認	躯体工事期間													
	鉄骨工事			図面承認	工場製作期間													
	内外装工事			図面承認														
	建具・金物工事			図面承認														
	昇降機設備工事			図面承認(1か月)・製作期間(4か月)														完了検査等
電気設備工事			着工	準備作業				実働工事期間7.5か月										完了検査等
機械設備工事			着工	準備作業				実働工事期間7.5か月										完了検査等